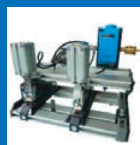
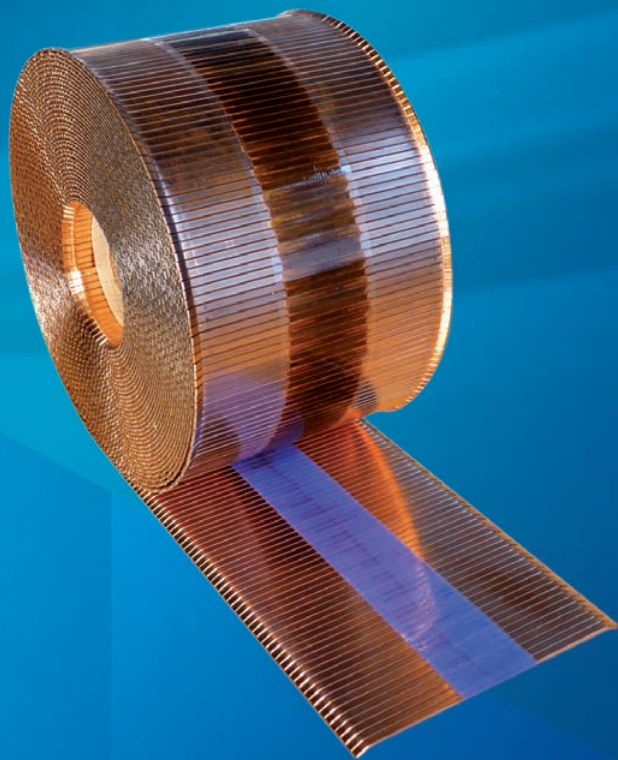


# SYSTÈMES D'AGRAFAGE LA TECHNOLOGIE D'ASSEMBLAGE

**RAPIDE.**

**ÉCONOMIQUE.**

**SOLIDE.**



**VOS  
MATÉRIAUX**

**VOTRE  
SOUHAIT  
D'ASSEMBLAGE**

**NOTRE  
SAVOIR-  
FAIRE**

**MG<sup>®</sup>**  
**Heftsystem**

**NOTRE  
TECHNOLOGIE  
DE JONCTION**

**NOS  
SYSTÈMES  
D'AGRAFAGE**

**NOS  
SYSTÈMES  
DE CLOUAGE**

# TABLE DES MATIÈRES

## À PROPOS DE NOUS ET DE NOTRE TECHNOLOGIE

### AGRAFEUSES POUR FONDS DE CARTONS

PERFECTA L 323 .....	Page 9
PERFECTA PEL 323 .....	Page 9

### AGRAFEUSES POUR FERMETURE DE CARTONS

TOP SP EH .....	Page 11
TOP SP P .....	Page 11
Série MEPA .....	Page 12
MEROLOCK 3 .....	Page 13
Série MERO .....	Page 14
JUMBO M .....	Page 15

### PINCES AGRAFEUSES UNIVERSELLES

Pince agrafeuse 31 .....	Page 17
Pince agrafeuse 31/4 .....	Page 17
130/1916 .....	Page 18
130/1916 P .....	Page 18
Z 23 P .....	Page 19

### APPAREILS DE CLOUAGE

Marteau d'agrafage A11 .....	Page 21
RAPID 34 .....	Page 21
STA 500 .....	Page 22
N 23 P .....	Page 23

### AGRAFEUSES DE TABLE

TH 210 .....	Page 25
--------------	---------

### DISPOSITIFS D'AGRAFAGE

Bâti SGR .....	Page 27
----------------	---------

### TÊTES D'AGRAFAGE POUR AGRAFES ROULÉES POUR AUTOMATES ET MACHINES SEMI-AUTOMATIQUES

A 20 pour l'agrafage et le clouage .....	Page 30
C 13 pour l'agrafage et le clouage .....	Page 31
B 36 pour l'agrafage .....	Page 32
E 24 pour l'agrafage (agrafes noyées) .....	Page 33

### ACCESSOIRES

Arracheur d'agrafes, dispositif de maintien de rabat, équilibreur, tuyau en spirale, système à bras orientable .....	Page 34
---	---------

# RELIER EN TOUTE FACILITÉ. RAPIDEMENT, DE FAÇON ÉCONOMIQUE ET SOLIDE.

---

La maison **MEZGER** a été fondée en 1920 et est l'un des premiers fabricants d'agrafeuses et de machines d'agrafage situé en Allemagne. À part pour la fermeture de cartons, **la technologie MEZGER** est également utilisée pour l'agrafage d'un grand nombre de matériaux variés. MEZGER compte parmi ses clients non pas seulement des entreprises du secteur de l'emballage classique, mais également des entreprises industrielles de renom du secteur automobile et de la construction mécanique en général.

La gamme s'étend de la simple agrafeuse manuelle pour le petit consommateur jusqu'aux machines d'agrafage entièrement automatiques.

## **Solutions individuelles – Notre signe distinctif MG®**

- Vous devez recevoir le produit dont vous avez besoin.
- Pour garantir cela, nous misons sur une collaboration partenariale.
- Vous profitez ainsi des avantages d'une moyenne entreprise.
- Un déroulement rapide et en toute souplesse, par des interlocuteurs compétents.
- Une solution technique sur mesure – et tout cela provient d'une seule source.

## **La qualité est notre base de force et de fiabilité**

- **MEZGER** est une entreprise extrêmement consciente de la qualité.
- Nos produits de qualité sont appréciés par nos clients.
- Nous mettons des jalons sur le marché (série MG®/TOP).

## **Notre service complet en votre faveur**

- Service de consultation proposé par nos collaborateurs formés.
- Une vaste gamme de produits comprenant une centaine de sortes d'agrafes.
- Service de développement et de réparation.

## **International**

- **MEZGER** est caractérisé par une forte activité d'exportation.
- Nos produits sont exportés dans plus de 40 pays.
- Un service de consultation multilingue compétent.



# LES AVANTAGES DE L'AGRAFAGE



La fermeture de sécurité par ancrage **encercle fermement toutes les couches**

Dans le cas d'une ouverture soignée, le carton peut être **réutilisé**

L'effet de plombage procure une très bonne **protection contre le vol**

Fermeture **rapide** et **économique** des cartons

Les cartons **gardent leur forme** et sont **mieux empilables**



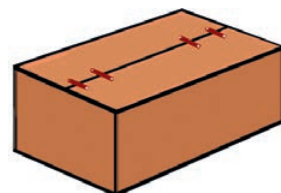
**Insensibilité** vis-à-vis de la température et des intempéries

Utilisation possible de **cartons plus légers et moins chers**

**Respect de l'environnement**  
Arrachage sans problème des agrafes avant le recyclage des anciens cartons

**Les publicités imprimées sur le carton** demeurent **intactes**

**Conseil** compétent, **alimentation en matériau** rapide, **maintenance** fiable et un **service** parfait



## **UNE QUESTION DE BON SENS**

---

**Une agrafe est fabriquée à partir de fil de fer ou de fil d'acier, qui constitue le matériau de base, et est assemblée à d'autres agrafes pour former une bande d'agrafes. Ce produit peut être recyclé à 100 %, sans cesse et sans restrictions sur le plan de la qualité.**

## **Les agrafes peuvent facilement être éliminées**

Une élimination sans problème et dans le respect de l'environnement est considérée par une majorité des consommateurs comme étant l'une des caractéristiques les plus importantes lors du choix des matériaux de production. L'agrafe se trie sans problème lors du processus de recyclage et peut être recyclée.

## **Utilisez vos cartons tout simplement encore une fois**

Une fois les agrafes retirées à l'aide d'un arracheur d'agrafes, les cartonnages reliés peuvent être entièrement réintégrés dans la chaîne de transport. Votre carton ou matériau de base demeure en bon état et vous économisez de l'argent.

## **Réduisez nettement le volume de vos déchets**

Les agrafes garantissent un volume de déchets nettement réduit par rapport aux fermetures alternatives telles que, p. ex., la bande adhésive. Grâce à la réutilisation des matériaux de production, par exemple du carton, vous produisez nettement moins de déchets et vous ménagez l'environnement.

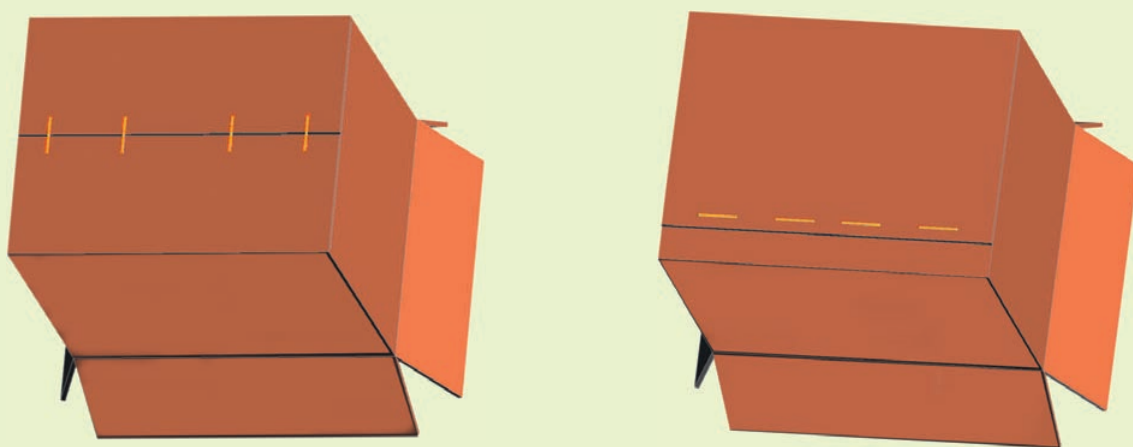
# AGRAFEUSES POUR FONDS

---

- ✓ Pour boîtes pliantes avec rabats fermant bout à bout et chevauchants
- ✓ Pour carton compact et carton ondulé
- ✓ Fermeture de fond solide permettant le remplissage d'objets lourds

## AVANT LE REMPLISSAGE, VOUS COMMENCEZ PAR LA FERMETURE SOLIDE DU FOND DE VOTRE CAISSE.

Dans le cas classique, ce sont souvent les boîtes pliantes en carton compact ou en carton ondulé qui sont ainsi fermées. Mais aussi les cartons avec des rabats chevauchants peuvent être parfaitement fermés avec les **appareils MEZGER**. L'agrafage s'effectue toujours du bord extérieur vers le centre du carton. Les rabats extérieurs doivent être reliés aux rabats intérieurs. Dans le cas d'un carton de taille moyenne, à chaque fois deux agrafes dans les zones marginales suffisent.





# PERFECTA L 323 + PEL 323

# AGRAFEUSES POUR FONDS



**POIDS**  
66 kg / 57 kg

**MÉCANIQUE ET PNEUMATIQUE**

**TAILLE DES AGRAFES**

Dos 36 mm  
Pattes de 15 à 23 mm  
Épaisseur du fil métallique 1,1 x 1,5 mm

**CAPACITÉ**  
180 agrafes



## DOMAINE D'UTILISATION

Fermeture de fonds de boîtes pliantes en carton compact et en carton ondulé. Vous pouvez aisément ajuster la position d'agrafage précise grâce au système de guide-carton (butée) pratique. Guidez latéralement votre boîte pliante lors de l'agrafage, de manière à ce que vous, en qualité d'opérateur, puissiez rester dans la même position ergonomique.

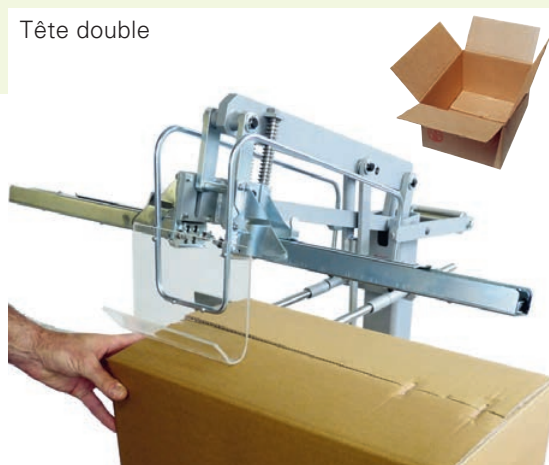
## CARACTÉRISTIQUES TECHNIQUES

Agrafeuse mécanique ou pneumatique pour agrafes de la série MG® 300 ; longueur des pattes de 15 à 23 mm, pour carton compact, en double et en triple cannelure. L'enclume échangeable permet aussi bien un agrafage en continu que noyé, en option. La variante standard présente une hauteur de travail de env. 1100 mm. En présence de nombres de pièces plus importants, nous recommandons la variante à tête double L 323 D, PEL 323 D.

TYPE	L 323	PEL 323
Modèle	mécanique	pneumatique
Dimensions (l x L x H)	700 x 1000 x 1400 mm	700 x 1000 x 1400 mm
Poids	66 kg	57 kg
Longueur des pattes des agrafes	15, 20, 23 mm	15, 20, 23 mm
Capacité du magasin (nombre d'agrafages)	180	180
Taille max. du carton (longueur x largeur x hauteur) avec un rabat*	100 x 80 x 80* cm	100 x 75 x 95* cm
Pression d'air	–	4 – 6 bar
Air consommé par agrafage à 6 bar	–	env. 4 NL



Tête double



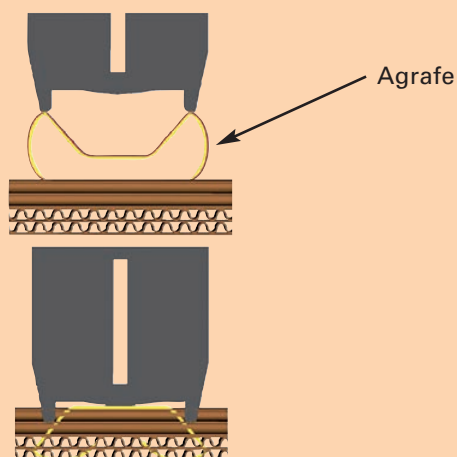
# AGRAFEUSES POUR COUVERCLES

- ✓ Pour boîtes pliantes chargées avec rabats fermant bout à bout et chevauchants
- ✓ On distingue l'agrafage en continu par crochets et l'agrafage noyé sans crochets
- ✓ Les appareils pneumatiques peuvent être accrochés à la hauteur de travail à l'aide d'un balanceur

## UNE FOIS VOTRE CARTON REMPLI, IL FAUT LE FERMER.

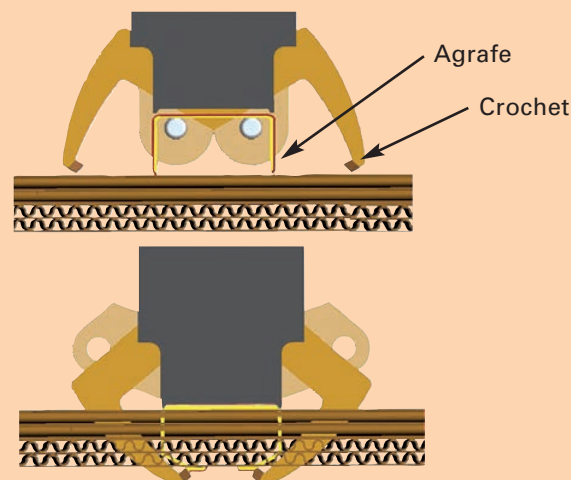
Nous distinguons par principe deux techniques de fermeture différentes (voir les illustrations). Tout comme dans le cas de l'agrafage de fonds, les rabats extérieurs sont reliés aux rabats intérieurs. Ce faisant, au moins deux agrafes doivent être placées dans les zones marginales du carton.

### AGRAFAGE AVEUGLE TOP



- L'agrafe est précoudée
- Dans le cas idéal, l'agrafe se recourbe automatiquement (sans intervention des crochets) dans la couche de carton inférieure
- Pas d'endommagement des produits emballés
- Technologie spéciale de la Sté MEZGER

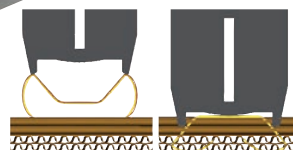
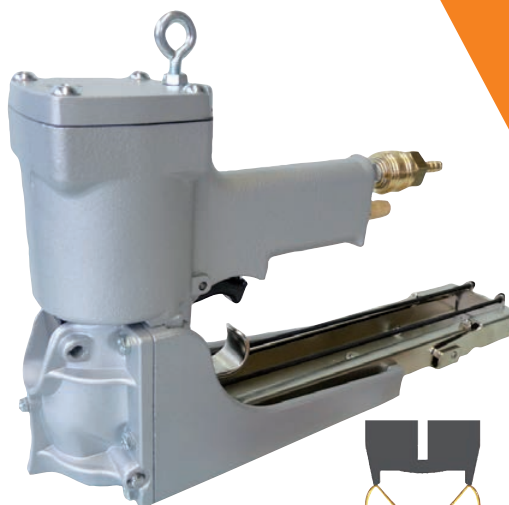
### AGRAFAGE EN COMPLET



- L'agrafe se perce entièrement dans le carton
- L'agrafe est fermée par les crochets de pliage
- Partie constituante de quasiment toute agrafeuse de couvercles

# TOP SP EH + TOP SP P

# AGRAFEUSES POUR COUVERCLES



**POIDS**  
2,4 kg / 2,9 kg



**MÉCANIQUE ET PNEUMATIQUE**



**TAILLE DES AGRAFES**

Dos 35 mm  
Pattes de 18 mm  
Épaisseur du fil métallique 1,0 x 2,0 mm



**CAPACITÉ**  
120 agrafes



## DOMAINE D'UTILISATION

Fermeture par agrafage noyé de boîtes pliantes en carton ondulé avec rabats fermant bout à bout et chevauchants. Endommagement des produits emballés exclu. Pour carton en simple et double cannelure. Lors de l'agrafage noyé selon la méthode MEZGER, aucun trou de perçage supplémentaire ne se produit à côté de l'agrafe.

## CARACTÉRISTIQUES TECHNIQUES

Agrafeuses mécaniques ou pneumatiques pour agrafes de TOP ; insonorisées, longueur des pattes à 18 mm.

TYPE	TOP SP EH	TOP SP P
Modèle	mécanique	pneumatique
Dimensions de l'appareil (longueur x largeur x hauteur)	360 x 84 x 275 mm	345 x 85 x 215 mm
Poids	2,4 kg	2,9 kg
Longueur des pattes des agrafes	18 mm	18 mm
Capacité du magasin (nombre d'agrafages)	120	120
Pression d'air	–	4 – 6 bar
Air consommé par agrafage à 6 bar	–	1,3 NL



## AGRAFEUSES POUR COUVERCLES

## MEPA 18 / 18 P + 22 / 22 P



### POIDS

1,74 kg / 1,98 kg /  
2,16 kg



### MÉCANIQUE ET PNEUMATIQUE



### TAILLE DES AGRAFES

Dos 35 mm  
Pattes de 15 à 22 mm  
Épaisseur du fil  
métallique  
0,9 x 2,3 mm



### CAPACITÉ

100 agrafes



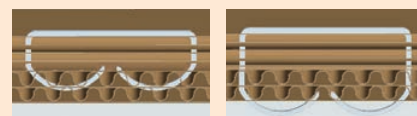
### DOMAINE D'UTILISATION

Fermeture de boîtes pliantes en carton ondulé avec rabats fermant bout à bout ou chevauchants à l'aide de crochets de pliage. Pour carton léger en simple ou double cannelure et en triple cannelure légère. La forme des agrafes peut être modifiée de l'agrafage ouvert en l'agrafage fermé. La profondeur de pénétration de l'agrafe peut être modifiée.

### CARACTÉRISTIQUES TECHNIQUES

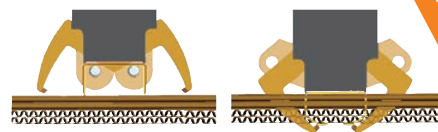
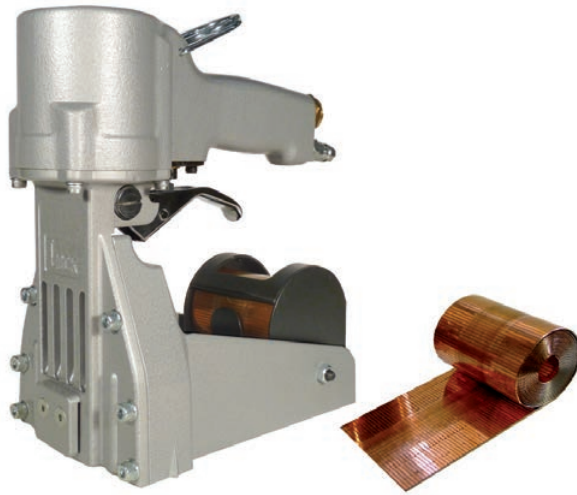
Agrafeuses mécaniques ou pneumatiques pour agrafes des séries B 5/8, B 3/4 et B 7/8, longueur des pattes de 15 à 22 mm ; les appareils pneumatiques sont insonorisés et les crochets s'escamotent automatiquement.

TYPE	MEPA 18	MEPA 22	MEPA 18 P	MEPA 22 P
Modèle	mécanique	mécanique	pneumatique	pneumatique
Dimensions de l'appareil (longueur x largeur x hauteur)	380 x 115 x 295 mm	380 x 115 x 295 mm	340 x 115 x 225 mm	340 x 115 x 225 mm
Poids	1,74 kg	1,74 kg	1,98 kg	2,16 kg
Longueur des pattes des agrafes	15, 18 mm	18, 22 mm	15, 18 mm	18, 22 mm
Capacité du magasin (nombre d'agrafages)	100	100	100	100
Pression d'air	–	–	4 – 6 bar	4 – 6 bar
Air consommé par agrafage à 6 bar	–	–	0,7 NL	0,7 NL



# MEROLOCK 3

# AGRAFEUSES POUR COUVERCLES



**POIDS**  
2,76 kg



**PNEUMATIQUE**



**TAILLE DES AGRAFES**

Dos 32 mm  
Pattes 18 mm  
Épaisseur du fil  
métallique  
0,9 x 2,0 mm



**CAPACITÉ**  
1 000 agrafes  
roulées



## DOMAINE D'UTILISATION

Fermeture rationnelle par crochets des boîtes pliantes en carton ondulé avec rabats fermant bout à bout et chevauchants. Pour carton en simple et double cannelure. La profondeur de pénétration de l'agrafe peut être modifiée.

Idéal pour une utilisation dans des lignes d'emballage devant offrir un degré d'efficacité et de disponibilité particulièrement élevé.

## CARACTÉRISTIQUES TECHNIQUES

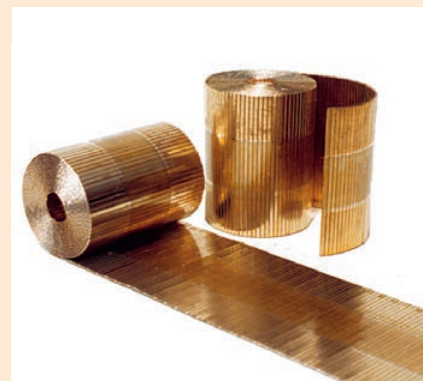
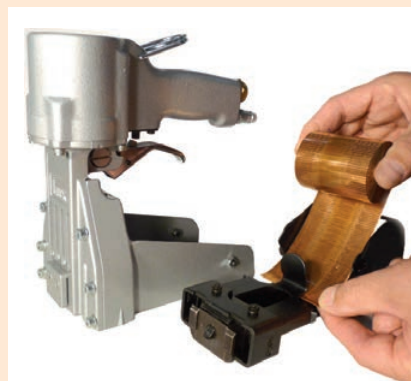
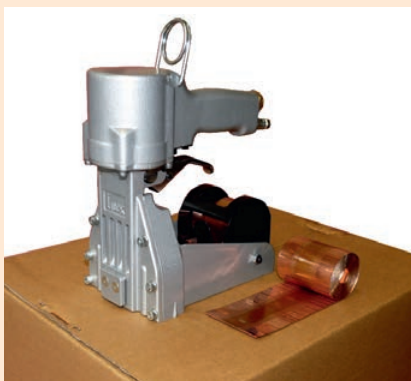
Agrafeuse pneumatique avec rouleau de 1.000 agrafes de type CR 1/34, longueur des pattes 18 mm, insonorisée, les crochets s'escamotent automatiquement ; les crochets sont spécialement trempés, ce qui augmente la durabilité.



## VOS AVANTAGES

- Grande longévité grâce à un boîtier robuste
- Escamotage automatique des crochets : jusqu'à 20 agrafages/minute
- 1 000 agrafes par rouleau : 10 fois moins de chargements que chez les agrafeuses traditionnelles

TYPE	MEROLOCK 3
Modèle	pneumatique
Dimensions de l'appareil (longueur x largeur x hauteur)	215 x 110 x 210 mm
Poids	2,76 kg
Longueur des pattes des agrafes	18 mm
Capacité du magasin (nombre d'agrafages)	rouleau de 1.000
Pression d'air	4 – 6 bar
Air consommé par agrafage à 6 bar	1,3 NL



## AGRAFEUSES POUR COUVERCLES

## MERO 18 P + 22 P



**POIDS**  
2,37 kg



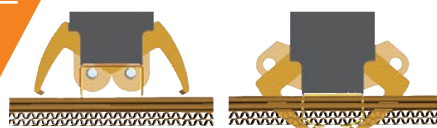
**PNEUMATIQUE**



**TAILLE DES AGRAFES**  
Dos 32 mm  
Pattes de 15 à 22 mm  
Épaisseur du fil  
métallique  
0,9 x 2,3 mm



**CAPACITÉ**  
1 000 agrafes  
roulées



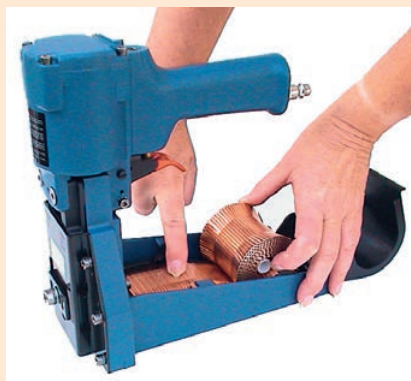
### DOMAINE D'UTILISATION

Fermeture rationnelle par crochets des boîtes pliantes en carton ondulé avec rabats fermant bout à bout et chevauchants. Pour carton léger en simple ou double cannelure et en triple cannelure légère. La forme des agrafes peut être modifiée de l'agrafage ouvert en l'agrafage fermé. La profondeur de pénétration de l'agrafe peut être modifiée. Si la qualité du carton l'exige, un seul et unique appareil permet d'utiliser des agrafes enroulées avec deux longueurs de pattes différentes.

### CARACTÉRISTIQUES TECHNIQUES

Agrafeuses pneumatiques pour agrafes des séries R 1/58, R 1/34 et R 1/78, longueur des pattes de 15 à 22 mm ; les appareils sont insonorisés et les crochets d'escamotent automatiquement, 1 000 agrafes par rouleau.

TYPE	MERO 18 P	MERO 22 P
Modèle	pneumatique	pneumatique
Dimensions de l'appareil (longueur x largeur x hauteur)	233 x 150 x 230 mm	233 x 150 x 230 mm
Poids	2,37 kg	2,37 kg
Longueur des pattes des agrafes	15, 18 mm	18, 22 mm
Capacité du magasin (nombre d'agrafes)	rouleau de 1.000	rouleau de 1.000
Pression d'air	5 – 7 bar	5 – 7 bar
Air consommé par agrafage à 6 bar	1,1 NL	1,1 NL



# JUMBO M 28, 32 + 38

# AGRAFEUSES POUR COUVERCLES



**POIDS**  
6 kg



**PNEUMATIQUE**

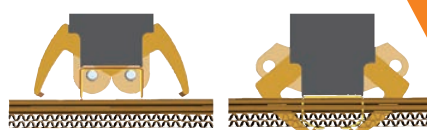


**TAILLE DES AGRAFES**

Dos 32 mm  
Pattes de 28 – 38 mm  
Épaisseur du fil  
métallique  
1,4 x 2,3 mm



**CAPACITÉ**  
100 agrafes



## DOMAINE D'UTILISATION

Fermeture de boîtes pliantes en carton ondulé avec rabats fermant bout à bout ou chevau-chants à l'aide de crochets de pliage. Pour carton en double et triple cannelure. Les agrafes robustes avec des pattes de 28 – 38 mm de longueur procurent au carton agrafé une grande stabilité. La profondeur de pénétration de l'agrafe peut être modifiée.

## CARACTÉRISTIQUES TECHNIQUES

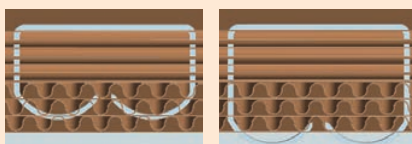
Agrafeuses pneumatiques pour agrafes de la série 32, longueur des pattes 28 – 38 mm, insonorisées.

TYPE	Longueur des pattes des agrafes
<b>JUMBO M 28</b>	28 mm
<b>JUMBO M 32</b>	32 mm
<b>JUMBO M 38</b>	38 mm

## RECOMMANDATION

Veillez utiliser un balancier en liaison avec un système à bras pivotant et un tuyau spiralé appartenant, ce qui permettra un travail plus confortable !  
Les accessoires de ce genre sont également proposés !

Modèle	pneumatique
Dimensions de l'appareil (longueur x largeur x hauteur)	360 x 174 x 335 mm
Poids	6 kg
Capacité du magasin (nombre d'agrafages)	100
Pression d'air	5 – 7 bar
Air consommé par agrafage à 6 bar	7 NL



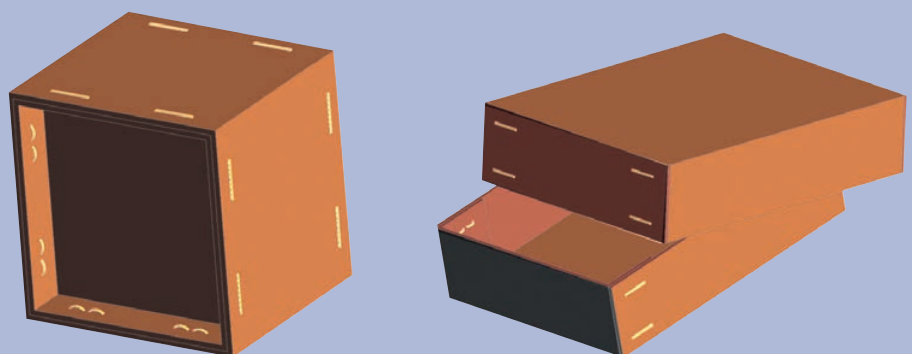
# PINCES AGRAFEUSES UNIVERSELLES

---

- ✓ Les pinces agrafeuses peuvent être mises en œuvre de manière universelle pour les matériaux les plus variés
- ✓ Grande variété d'agrafes miniatures jusqu'à des agrafes en fil métallique larges massif
- ✓ Profondeur d'insertion et fréquence d'utilisation comme critères de sélection principaux

**NOS PINCES AGRAFEUSES SE CARACTÉRISENT PAR UNE UTILISABILITÉ UNIVERSELLE ET PERMETTENT LA MAÎTRISE DES TÂCHES LES PLUS VARIÉES.**

En commençant par la fermeture de boîtes cloche classiques en passant par la fixation de couvercles insérés et à l'assemblage de matériaux exceptionnels. Pour trouver la pince agrafeuse correcte, veuillez tenir compte, outre de la fréquence d'utilisation (nombre d'agrafages), de la profondeur d'insertion de la pince étant donné que celle-ci détermine l'emplacement de vos agrafes.





## PINCE 31 + 31/4

## PINCES AGRAFEUSES UNIVERSELLES



**POIDS**  
480 g



**MÉCANIQUE**



**TAILLE DES AGRAFES**

Dos 11,3 mm  
Pattes de 8 à 12 mm  
Épaisseur du fil  
métallique  
0,5 x 1,3 mm



**CAPACITÉ**

50 agrafes



### DOMAINE D'UTILISATION

Les pincesagrafeuses nickelées avec système de chargement par l'arrière s'utilisent pour l'agrafage de cartons ondulés et compacts, de papier, de tissu, de cuir, de caoutchouc et de matières plastiques. Pour l'emballage et l'étiquetage. La variante 31/4 avec lance en U est idéale pour l'agrafage de couvercles de fermeture sur des récipients en matière plastique et de tuyaux de carton.

### CARACTÉRISTIQUES TECHNIQUES

Pincesagrafeuses mécaniques solides pour agrafes de la série 73, longueur des pattes de 8 à 12 mm, agrafage de matériaux de jusqu'à 10 mm d'épaisseur.

TYPE	PINCE 31	PINCE 31/4
Modèle	mécanique	mécanique
Dimensions de l'appareil (longueur x largeur x hauteur)	190 x 25 x 95 mm	190 x 25 x 105 mm
Poids	480 g	480 g
Longueur des pattes des agrafes	8, 10, 12 mm	8, 10, 12 mm
Capacité du magasin (nombre d'agrafages)	50	50
Profondeur d'insertion	65 mm	65 mm
Ouverture d'insertion	14 mm	14 mm



# PINCES AGRAFEUSES UNIVERSELLES

# 130/1916 + 130/1916 P



**POIDS**

1,6 kg / 2,1 kg



**MÉCANIQUE ET PNEUMATIQUE**



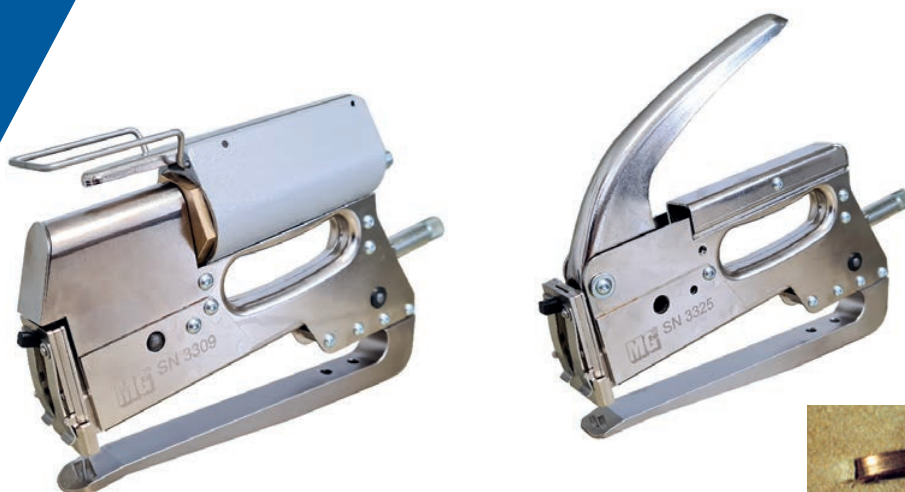
**TAILLE DES AGRAFES**

Dos 13 mm  
Pattes de 10 à 16 mm  
Épaisseur du fil métallique 0,6 x 1,4 mm



**CAPACITÉ**

100 (250\*)  
agrafes



## DOMAINE D'UTILISATION

Agrafeuse universelle pour l'agrafage de carton découpé, de boîtes cloche, de barquettes en carton, de couvercles à insérer, etc. Pour carton compact ou en simple et double cannelure. L'agrafage est particulièrement solide étant donné que les pattes des agrafes passent les unes le long des autres sur la face arrière du carton. Trois longueurs différentes peuvent être utilisées sans aucune modification du système.

## CARACTÉRISTIQUES TECHNIQUES

Agrafeuses mécaniques ou pneumatiques pour agrafes de la série MG<sup>®</sup> 130, longueur des pattes de 10 à 16 mm.

TYPE	130/1916	130/1916 P
Modèle	mécanique	pneumatique
Dimensions de l'appareil (longueur x largeur x hauteur)	265 x 35 x 200 mm	260 x 44 x 170 mm
Poids	1,6 kg	2,1 kg
Longueur des pattes des agrafes	10, 12, 16 mm	10, 12, 16 mm
Capacité du magasin (nombre d'agrafages)	100 (250*)	100 (250*)
Profondeur d'insertion	190 mm	190 mm
Ouverture d'insertion	env. 17 mm	env. 17 mm
Pression d'air	–	4 – 6 bar
Air consommé par agrafage à 6 bar	–	env. 0,4 NL



## OPTIONS

- Magasin XL\* avec une capacité de 250 agrafes
- 130/1916 PU: Levier de déclenchement inversé permettant le travail avec l'ouverture d'insertion dirigée vers le bas
- Commande à pédale si l'appareil est fixé, ce qui permet d'utiliser les deux mains



# Z 23 P

# PINGES AGRAFEUSES UNIVERSELLES



**POIDS**  
3,6 kg



**PNEUMATIQUE**



**TAILLE DES AGRAFES**

Dos 23 mm  
Pattes de 25 – 38 mm  
Épaisseur du fil  
métallique  
1,2 x 2,2 mm



**CAPACITÉ**

110 agrafes



## DOMAINE D'UTILISATION

Pour carton ondulé particulièrement épais. La répartition favorable du poids de l'agrafeuse – équilibrée selon des points de vue ergonomiques – assure une manipulation rapide et aisée de l'appareil et permet de gagner du temps. La pinceagrafeuse est équipée de silencieux. L'ouverture d'agrafage peut être adaptée à l'épaisseur de l'emballage.

## CARACTÉRISTIQUES TECHNIQUES

Pincésagrafeuses pneumatiques pour agrafes de la série ZH 16, longueur des pattes de 25 à 38 mm, agrafage de matériaux de jusqu'à 30 mm d'épaisseur.



### ASTUCE

Il est également possible d'accrocher la pinceagrafeuse. Veuillez demander le kit de transformation nécessaire à cet effet.

TYPE	Z 23 P
Modèle	pneumatique
Dimensions de l'appareil (longueur x largeur x hauteur)	360 x 90 x 300 mm
Poids	3,6 kg
Longueur des pattes des agrafes	25, 30, 38 mm
Capacité du magasin (nombre d'agrafages)	110
Profondeur d'insertion	220 mm
Ouverture d'insertion	env. 32 mm
Pression d'air	5 – 7 bar
Air consommé par agrafage à 6 bar	1,7 NL



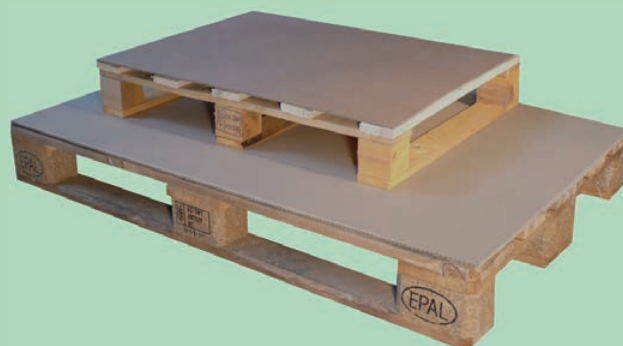
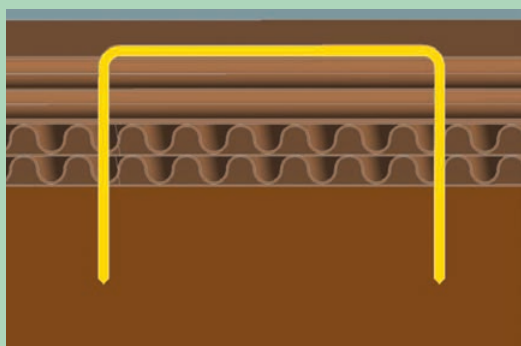
# CLOUEUSES

---

- ✓ Cloueuses pour la fixation de divers matériaux sur du bois
- ✓ Nous livrons des appareils de petite taille et des modèles massifs selon le cas
- ✓ L'agrafeuse tige STA 500 s'utilise pour le clouage et pour l'agrafage

## LES CLOUEUSES VOUS PERMETTENT DE FIXER VOTRE MATÉRIAU DE BASE SUR DU BOIS.

La fixation des cartonnages sur du bois constitue en effet l'une des méthodes classiques, de même que la fixation d'étiquettes ou d'autres marquages. Dans ce cas, l'agrafe se perce dans le bois sans se fermer. Vous avez le choix entre les modèles miniatures et les modèles plus costauds et massifs, en fonction de l'épaisseur de la liaison.



# MARTEAU D'AGRAFAGE A11 + RAPID 34

# CLOUEUSES



### POIDS

960 g / 870 g



### MÉCANIQUE



### TAILLE DES AGRAFES

Dos 10,8 mm  
Pattes de 6 à 14 mm  
Épaisseur du fil  
métallique  
0,5 x 1,3 mm



### CAPACITÉ

168 / 84  
agrafes



## DOMAINE D'UTILISATION

Les marteaux d'agrafage et les appareils d'agrafage manuels se prêtent au clouage sur du bois de matériaux légers tels que carton, feuille ou matériaux isolants. Clouage rapide, non compliqué et sans grand effort!

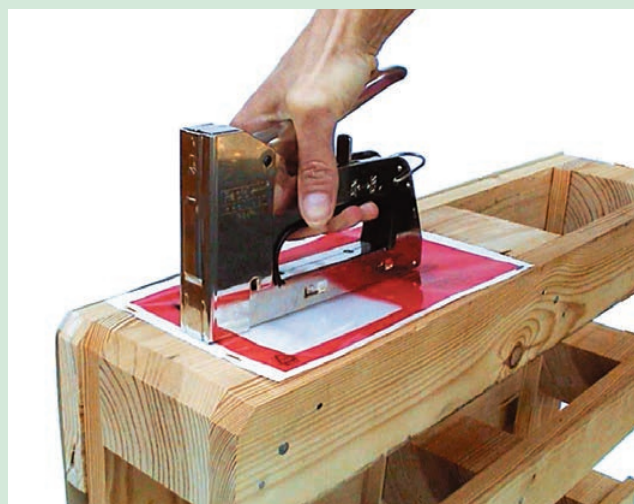
**Marteau d'agrafage A11** : poignée de forme ergonomique, système permettant un rechargement sans problème

**RAPID 34** : boîtier métallique robuste, 3 intensités de frappe réglables, force de frappe élevée, sans coups de retour

## CARACTÉRISTIQUES TECHNIQUES

Pour agrafes de la série 11, longueur des pattes de 6 à 14 mm

TYPE	MARTEAU D'AGRAFAGE A11	
Modèle	mécanique	mécanique
Dimensions de l'appareil (longueur x largeur x hauteur)	300 x 40 x 60 mm	180 x 30 x 155 mm
Poids	960 g	870 g
Longueur des pattes des agrafes	6, 10 mm	6, 10, 14 mm
Capacité du magasin (nombre d'agrafages)	168	84



# CLOUEUSES

# STA 500



**POIDS**  
3,3 kg



**MÉCANIQUE**



**TAILLE DES AGRAFES**  
Dos 36 mm  
Pattes de 15 à 35 mm  
Épaisseur du fil  
métallique 1,1 x 1,5 /  
1,3 x 2,4 mm



**CAPACITÉ**  
130 / 80  
agrafes



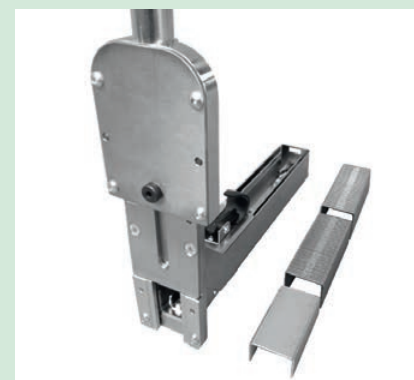
## DOMAINE D'UTILISATION

Fermeture de fonds de boîtes pliantes surdimensionnées et pour leur clouage sur des palettes en bois. Un seul appareil vous permet d'agrafer et de clouer sans aucune transformation préalable. Vous préparez l'appareil à la tâche respective en choisissant le type d'agrafe (droit ou coudé). Pour carton en simple, double ou triple cannelure.

**Mode de fonctionnement :** L'agrafeuse à tige doit être placée verticalement sur le carton puis la tige doit être poussée vers le bas par un mouvement brusque, ce qui ferme l'agrafe sur le support solide et résistant en dessous (p. ex. tôle de machine) ou, dans le cas du clouage, introduira l'agrafe dans le bois.

## CARACTÉRISTIQUES TECHNIQUES

Agrafeuse et cloueuse mécanique pour agrafes des séries 300 et 500, longueur des pattes de 15 à 35 mm.



TYPE	STA 500
Modèle	mécanique
Dimensions de l'appareil (longueur x largeur x hauteur)	300 x 80 x 450 à 1500 mm
Poids	3,3 kg
Longueur des pattes des agrafes	15, 20, 23, 30, 35 mm
Capacité du magasin (nombre d'agrafes)	Série 300 : 130 agrafes Série 500 : 80 agrafes



## PARTICULARITÉS

- Le filetage pratique vous permet de déterminer la hauteur de travail de votre choix
- Vous pouvez utiliser des agrafes plus petites (Série 300) ou plus grandes et plus massives (Série 500) selon l'épaisseur du carton

# N 23 P

# CLOUEUSES



**POIDS**  
2,7 kg



**PNEUMATIQUE**



**TAILLE DES AGRAFES**

Dos 23 mm  
Pattes de 19 – 38 mm  
Épaisseur du fil  
métallique  
1,2 x 2,2 mm



**CAPACITÉ**  
110 agrafes



## DOMAINE D'UTILISATION

Cloueuse particulièrement appropriée à une utilisation dans l'industrie de construction et d'emballage pour la fixation de bois, de carton épais, de carton bitumé pour toitures, de plaques isolantes sur un support en bois. Les domaines d'utilisation typiques sont la fabrication de caisses et de cartonnages, ainsi que les travaux de construction, de charpenterie et de menuiserie. La répartition favorable du poids de la cloueuse permet un travail facile, rapide et précis. L'appareil est équipé d'un silencieux. Les agrafes zinguées sont très solides et assurent une force de liaison particulièrement élevée.

## CARACTÉRISTIQUES TECHNIQUES

Cloueuse pneumatique pour agrafes de la série ZH 16, longueur des pattes de 19 – 38 mm.

### POGOSTICK

En option, la cloueuse peut être équipée d'une rallonge de poignée. Le POGOSTICK permet d'introduire facilement l'agrafeuse par le haut dans le carton surdimensionné. L'agrafage est déclenché par une soupape pneumatique se trouvant sur la poignée de maintien supérieure. Longueur : 100 cm, poids 2,5 kg

TYPE	N 23 P
Modèle	pneumatique
Dimensions de l'appareil (longueur x largeur x hauteur)	360 x 90 x 250 mm
Poids	2,7 kg
Longueur des pattes des agrafes	19, 25, 30, 38 mm
Capacité du magasin (nombre d'agrafages)	110
Pression d'air	5 – 8 bar
Air consommé par agrafage à 6 bar	1,5 NL



# AGRAFEUSE DE TABLE

- ✓ Agrafage de table pour un nombre d'exemplaires plus important fabriqué à partir de matériaux plus légers
- ✓ Les appareils peuvent être modifiés individuellement
- ✓ La solution pour le fonctionnement en continu assurant la fiabilité des processus

**VOUS FABRIQUEZ EN MAJORITÉ UN GRAND NOMBRE DE LIAISONS AVEC DES MATÉRIAUX PLUS PETITS ET PLUS LÉGERS ? NOTRE AGRAFEUSE DE TABLE DE LA SÉRIE TH 210 EST L'APPAREIL QU'IL VOUS FAUT.**

Les appareils ont été conçus pour la production d'un très grand nombre de pièces et pour assurer de manière convaincante toujours des processus tout à fait fiables. Vous pouvez adapter nos agrafeuses de table à vos besoins personnels. Vous nous communiquez les cotes, les unités à relier, le type de déclenchement, etc. et nous nous mettons à construire votre appareil.





# TH 210

# AGRAFEUSE DE TABLE



**POIDS**  
5,8 kg



**PNEUMATIQUE**



**TAILLE DES AGRAFES**

Dos 12,8 mm  
Pattes de 6 à 8 mm  
Épaisseur du fil  
métallique  
0,4 x 0,5 mm



**CAPACITÉ**  
210 agrafes



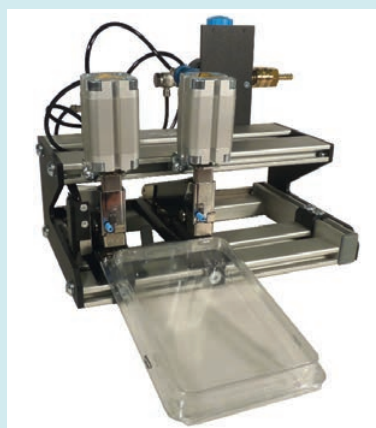
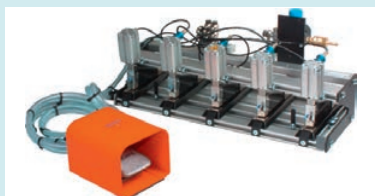
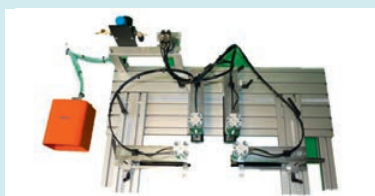
## DOMAINE D'UTILISATION

Les agrafeuses de table TH 210 s'utilisent pour l'agrafage de carton compact léger (cavaliers ou onglets de carton) sur des sachets en matière plastique, en papier ou sur des emballages blister. L'agrafage de table est équipé en standard de deux agrafeuses (à chargement frontal) dont chacune offre une capacité de magasin de 210 agrafes.

## CARACTÉRISTIQUES TECHNIQUES

Unité d'agrafage pneumatique avec butée réglable en profondeur jusqu'à 85 mm. Un modèle spécial permet de remplacer la butée réglable par une commande à pédale. À partir de la deuxième unité d'agrafage pneumatique, chaque agrafeuse supplémentaire peut être arrêtée individuellement une soupape à coulisse. Les agrafeuses de table sont également proposées en largeur spéciale. Un compteur peut être installé sur demande.

TYPE	TH 210
Modèle	pneumatique
Dimensions de l'appareil (longueur x largeur x hauteur)	285 x 220 x 270 mm
Poids	5,8 kg
Longueur des pattes des agrafes	6, 8 mm
Capacité du magasin (nombre d'agrafages)	210
Pression d'air	4 – 6 bar
Air consommé par agrafage à 6 bar	0,06 NL par vérin



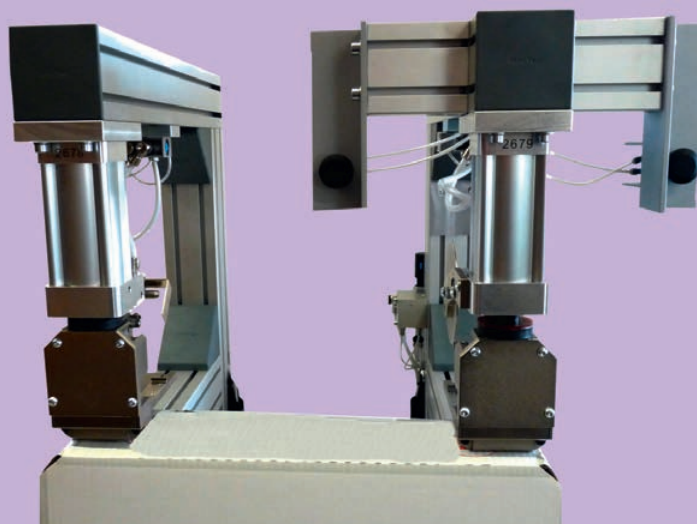
# DISPOSITIFS D'AGRAFAGE

---

- ✓ Les modèles SGR peuvent être modifiés selon le besoin
- ✓ Tous les modèles à tête d'agrafage sont utilisables
- ✓ Travail efficace et utilisation facile garantis

**POUR LES DISPOSITIFS D'AGRAFAGE SGR, NOS TÊTES D'AGRAFAGE A 20, B 36, C 13 OU E 24 SONT INTÉGRÉES DANS DES BÂTIS EN PROFILÉ D'ALUMINIUM.**

C'est juste lorsqu'il faut fabriquer un grand nombre de pièces que vous profitez ici de la technologie des agrafes enroulées vous fournissant jusqu'à 5 000 agrafes par rouleau. Les dispositifs d'agrafage peuvent être adaptés sur mesure selon vos spécifications. Vu que les têtes d'agrafage peuvent être sélectionnées selon les exigences, nous proposons un grand spectre d'agrafes en matériaux et tailles les plus divers. Que soit pour la fabrication de prototypes ou de séries, le dispositif d'agrafage SGR constitue une solution d'agrafage très efficace et très solide.



# SGR 1

# DISPOSITIFS D'AGRAFAGE



**POIDS**  
37 kg



**PNEUMATIQUE**



**TAILLE DES AGRAFES**

en fonction de la  
taille de la tête  
d'agrafage



**CAPACITÉ**

4 000 / 5 000  
agrafes roulées



## DOMAINE D'UTILISATION

Les dispositifs d'agrafage avec têtes à agrafes enroulées A 20 – C 13 pour l'agrafage de découpes de carton plates destinées à la fabrication de boîtes cloches, de barquettes en carton, de couvercles pour boîtes télescopiques ou de pièces en matière plastique, en caoutchouc ou en métal mince. Les têtes pour l'agrafage noyé E 24 des dispositifs d'agrafage SGR s'utilisent notamment pour l'agrafage de couvercles de boîtes pliantes et de boîtes cloches.

## CARACTÉRISTIQUES TECHNIQUES

Dispositif d'agrafage pneumatique proposé pour l'agrafage transversal ou longitudinal, déclenchement de l'agrafage par pédale, modèle standard avec une tête d'agrafage. Modèles avec plusieurs têtes tels que SGR 2, SGR 3, etc. disponibles. La hauteur de travail est réglable ; livraison avec unité de maintenance complète.

TYPE	SGR 1 (avec tête d'agrafage C 13)
Modèle	pneumatique
Dimensions de l'appareil (longueur x largeur x hauteur)	600 x 700 x 1655 mm
Poids	37 kg
Longueur des pattes des agrafes	6,5 – 21 mm
Profondeur d'insertion	max. 439 mm
Capacité du magasin (nombre d'agrafages)	max. 5 000
Nombre d'unités d'agrafage	1 (autres sur demande)
Pression d'air	4 – 6 bar
Air consommé par agrafage à 6 bar	1,7 NL
Équipement	Unité de maintenance complète

TGR 1



SGR 2



SGR 1 QE

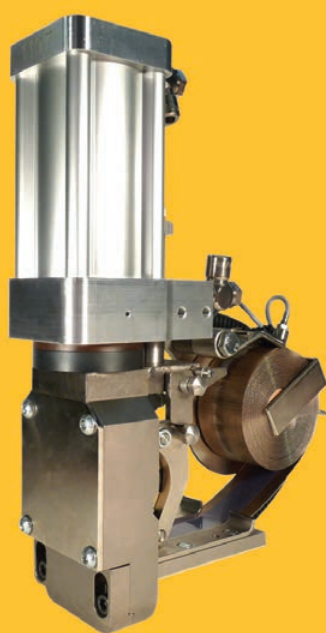
SGR 1 LE



# TÊTES D'AGRAFAGE POUR AGRAFES ROULÉES POUR MACHINES SEMI-AUTOMATIQUES ET POUR AUTOMATES

---

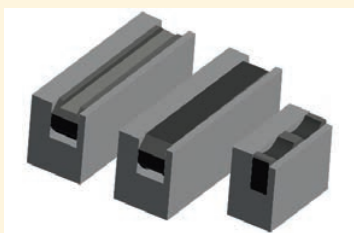
- ✓ Têtes d'agrafage en tant qu'unité d'agrafage pour l'automatisation
- ✓ Têtes d'agrafage utilisables également pour le clouage
- ✓ MEZGER en qualité de fournisseur de composants et d'une solution spécialement conçue pour le client



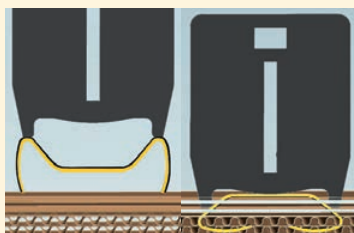
## VOUS DÉSIREZ RENDRE VOTRE PROCESSUS DE LIAISON PLUS EFFICACE ET L'AUTOMATISER?

Les **têtes d'agrafage MEZGER** peuvent être intégrées dans vos processus automatiques et adaptées à votre tâche. Une seule tête d'agrafage permet d'introduire jusqu'à 5 000 agrafes sans rechargement. Peu importe si vous êtes intéressé par une tête d'agrafage ou par une solution automatisée complète, nous nous tenons à votre entière disposition pour vous conseiller. La conception et la mise en pratique d'une solution sur mesure et adaptée à vos exigences individuelles, c'est notre force.

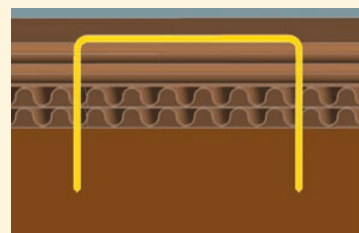
### TÊTES D'AGRAFAGE – TROIS POSSIBILITÉS D'UTILISATION :



**Agrafage avec contre-enclume (type A 20, B 36, C 13) :** porte-enclume et insert enclume nécessaires. Variantes : enclume lisse, enclume avec rainure, rayon de courbure



**Agrafage sans contre-enclume (type E 24) :** le chemin d'avance et l'agrafe doivent être ajustés en fonction du produit à relier



**Clouage (type A 20, C 13) :** les agrafes sont percées au travers du produit à relier et dans le bois sans être chassées!

# TÊTES D'AGRAFAGE POUR AGRAFES ROULÉES

## A 20 + C 13



### TÊTE D'AGRAFAGE A 20

Permettant l'agrafage et le clouage



### TÊTE D'AGRAFAGE C 13

Permettant l'agrafage et le clouage avec enclume spéciale



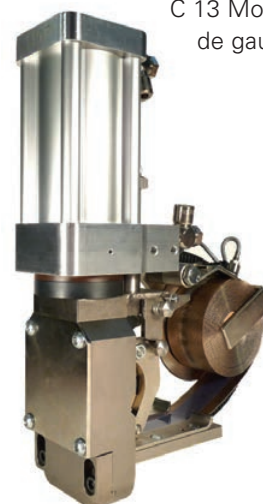
### DOMAINES D'UTILISATION

Composants de l'industrie automobile, du bois, des cartonnages, des transports et de la logistique

A 20 Modèle de droite



C 13 Modèle de gauche



## DOMAINE D'UTILISATION

Unités d'agrafage et de clouage pneumatiques complètes avec mouvement d'approche automatique pour une utilisation stationnaire dans des dispositifs d'agrafage et dans des machines spéciales. Agrafer et clouer dans n'importe quelle position. La fixation peut être effectuée en haut, par

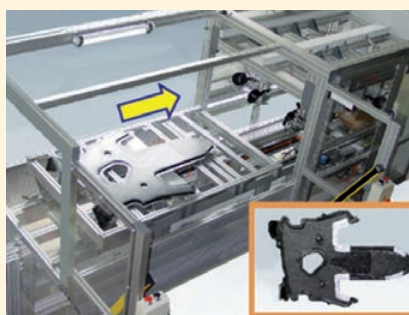
des boulons de centrage ou par les taraudages se trouvant latéralement sur le fond du vérin. Différentes longueurs de course/de chemin d'avance sont proposées. Rechargement d'un rouleau d'agrafes en moins d'une minute. Il existe un modèle de gauche et de droite.



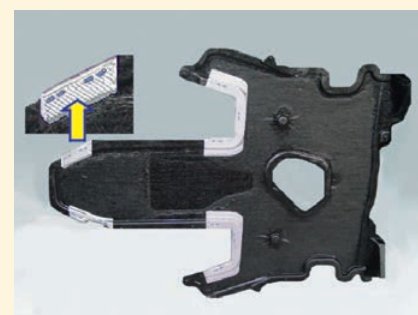
### CAPTEURS EN OPTION

Les capteurs suivants sont proposés pour l'utilisation automatisée :

- **Détecteur de position**  
Détection de la position initiale de la tête d'agrafage
- **Détecteur de réserve d'agrafes**  
Il y a encore 100 à 200 agrafes sur le rouleau; un rechargement va être nécessaire sous peu
- **Détecteur de sortie d'agrafe**  
L'agrafe a quitté le canal de sortie
- **Détecteur de fin d'agrafes**  
Il y a encore 20 à 30 agrafes sur le rouleau ; un rechargement immédiat est nécessaire



Fixation de pièces en matière plastique à des pièces en tôle d'aluminium sur le fond du véhicule (remplace les rivets/vis)



Fixation entièrement automatique d'une bâche de protection sur des découpes de bois



Fixation de tôles d'aluminium sur des habillages en matière plastique

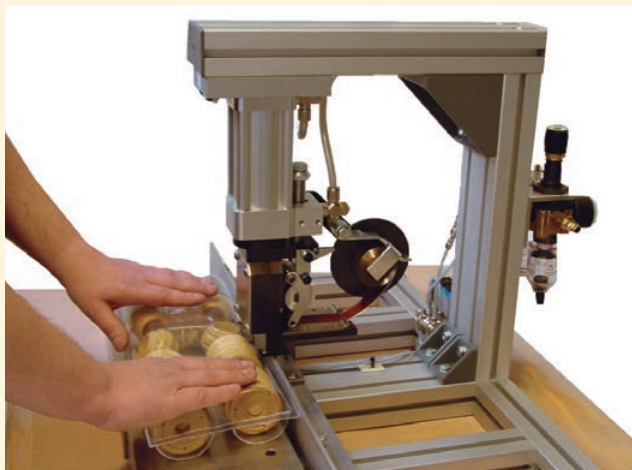
# A 20 + C 13

# TÊTES D'AGRAFAGE POUR AGRAFES ROULÉES

TYPE	A 20	C 13
Domaine d'utilisation possible	Agrafage + clouage	Agrafage + clouage
Pression de service	4 – 6 bar	4 – 6 bar
Course/chemin d'avance en mm	40 / 80 mm	25 / 80 mm
Poids à 25 mm ou 40 mm (80 mm) Course en kg	7,3 (7,7)	5,2 (5,5)
Dimensions en mm L x l x h à 25 mm, 40 mm (80 mm) Course en mm	270 x 106 x 329 (369)	215 x 75 x 298 (353)
Largeur du dos en mm	20	13
Longueur des pattes en mm	7,5 / 11 / 20	6,5 / 8,5 / 11,5 / 14,5
Épaisseur du fil métallique/section en mm	1,5 x 0,8	1 x 0,75
Capacité du magasin (nombre d'agrafages)	5 000	5 000
Matériaux de liaison typiques	Bois, plastique, aluminium, acier inoxydable, feutre, film, textile	Bois, plastique, aluminium, acier inoxydable, feutre, film, textile



Fixation de capsules acoustiques autour de tuyaux en matière plastique



Agrafage d'emballages blister



Clouage de films et/ou de carton sur des palettes de bois



Poste étiquetage : clouage d'étiquettes sur des palettes de bois



Fermeture par agrafage de tubes en carton, y compris dispositif d'insertion

# TÊTES D'AGRAFAGE POUR AGRAFES ROULÉES

## B 36 + E 24



### TÊTE D'AGRAFAGE B 36 + E 24

Pour l'agrafage



### DOMAINES D'UTILISATION

Tête d'agrafage B 36 :  
pour l'industrie du cartonnage,  
pour l'industrie des boissons  
(barquettes)

Tête d'agrafage E 24 :  
pour services d'expédition  
dans toutes les branches

B 36 Modèle  
de droite



E 24 Modèle  
de gauche



## DOMAINE D'UTILISATION

Unités d'agrafage pneumatiques complètes avec dispositif d'alimentation automatique pour l'utilisation stationnaire dans des dispositifs d'agrafage et dans des machines spéciales. Agrafage dans n'importe quelle position. La fixation peut être effectuée en haut, par des boulons de centrage

ou par les taraudages se trouvant latéralement sur le fond du vérin. Différentes longueurs de course/de chemin d'avance sont proposées. Rechargement d'un rouleau d'agrafes en moins d'une minute. Il existe un modèle de gauche et de droite.



### CAPTEURS EN OPTION

Les capteurs suivants sont proposés pour l'utilisation automatisée :

- **Détecteur de position**  
Détection de la position initiale de la tête d'agrafage
- **Détecteur de réserve d'agrafes**  
Il y a encore 100 à 200 agrafes sur le rouleau; un rechargement va être nécessaire sous peu
- **Détecteur de sortie d'agrafe**  
L'agrafe a quitté le canal de sortie
- **Détecteur de fin d'agrafes**  
Il y a encore 20 à 30 agrafes sur le rouleau ; un rechargement immédiat est nécessaire

## DOMAINES D'UTILISATION DE LA TÊTE D'AGRAFAGE B 36



Préparation de découpes de carton (surlongueur)



Agrafeuse SHA : agrafage automatique des plateaux intercalaires



Agrafage de capuchons pour boîtes-palettes



Liaison par agrafage de capuchons pour former une boîte-palette



## B 36 + E 24

## TÊTES D'AGRAFAGE POUR AGRAFES ROULÉES

TYPE	B 36	E 24
Domaine d'utilisation possible	Agraffer	Agraffer
Pression de service	4 – 6 bar	4 – 6 bar
Course/chemin d'avance en mm	40 / 80 mm	40 / 80 mm
Poids à 25 mm ou 40 mm (80 mm) Course en kg	7,3 (7,7)	7,3 (7,7)
Dimensions en mm L x l x h à 25 mm, 40 mm (80 mm) Course en mm	270 x 106 x 329 (369)	272 x 108 x 337 (377)
Largeur du dos en mm	36	22 / 24 / 26
Longueur des pattes en mm	12 / 17 / 21	17 / 18 / 19
Épaisseur du fil métallique/section en mm	2 x 1	2 x 1
Capacité du magasin (nombre d'agrafages)	4 000	4 000
Matériaux de liaison typiques	En majorité des cartonnages	En majorité des cartonnages

### DOMAINES D'UTILISATION DE LA TÊTE D'AGRAFAGE E 24



Exemples de fermeture de cartons dans différentes positions (en haut, en bas, latéralement), de manière idéale pour un carton en double cannelure



#### AVANTAGES TÊTE D'AGRAFAGE E 24

La tête E 24 pour l'agrafage noyé offre les mêmes avantages que l'appareil d'agrafage manuel TOP SP qui sont les suivants :

- Agrafage **sans contre-enclume** possible
- **Pas de formation de trous de perçage** à côté de l'agrafe
- **Pas d'endommagement** des produits emballés, **pas de risque de blessures**
- Si tout est bien ajusté, l'agrafe noyée se ferme **dans la couche de carton inférieure** mais ne la pénètre pas

## ACCESSOIRES



### **B 2/4 + B 6/8**

Équilibreur 'Balancer' (égalisation pondérale) 2 – 4 kg  
ou 6 – 8 kg

### **DS 75**

Tuyau spiralé, longueur allongée 4 m

### **WART/EINH**

Unité de maintenance

### **RÉGULATEUR DE FILTRE**

### **SYSTÈME À BRAS ORIENTABLE**

#### **SYSTÈME 10 T :**

Système à bras pivotant  
pour le montage sur une  
table, longueur 1,0 m

#### **SYSTÈME 20 T :**

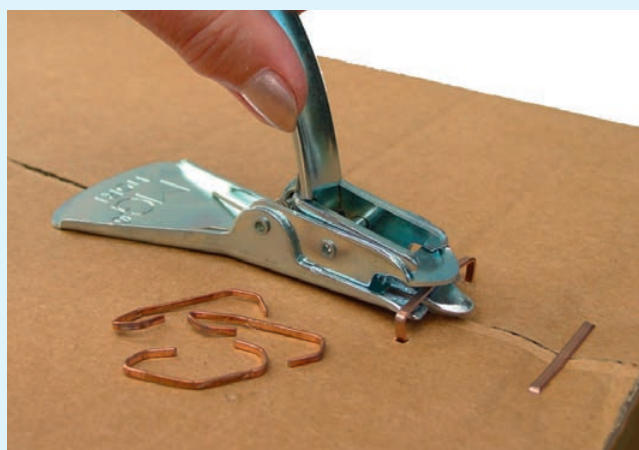
Système à bras pivotant  
pour le montage sur une  
table, longueur 2,0 m

#### **SYSTÈME 20 W :**

Système à bras pivotant  
pour le montage au mur,  
longueur 2,0 m

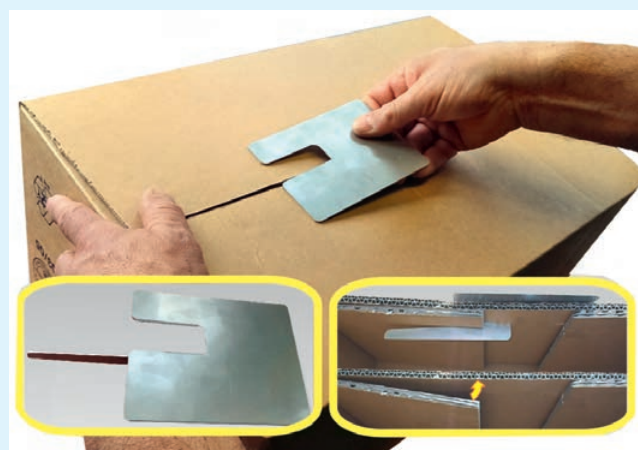
#### **SYSTÈME 30 W :**

Système à bras pivotant  
pour le montage au mur,  
longueur 3,0 m



### **ARRACHEUR D'AGRAFES MORI**

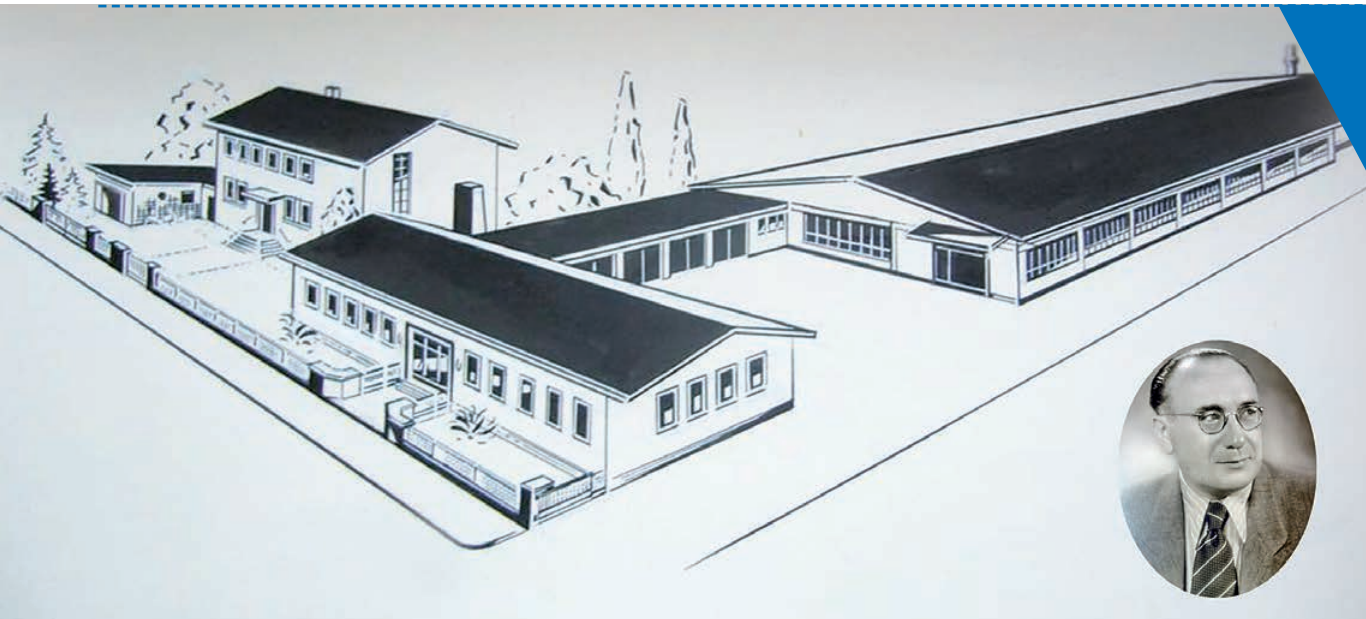
Il permet de réutiliser les cartons dont les agrafes ont été retirées. L'agrafe doit être saisie entièrement avant de pouvoir l'extraire par force de levier.



### **DISPOSITIF DE MAINTIEN DE RABAT**

Pour le maintien du rabat de carton inférieur. Le dispositif KLAPPFIX permet de combiner une fermeture de fonds à un appareil d'agrafage de couvercles. Si aucune contre-force n'existe, le KLAPPFIX maintient le rabat en position haute afin de permettre l'agrafage.

## HISTOIRE DE L'ENTREPRISE



FONDATION  
1920

SIÈGE  
Nuremberg

**1949**

Heinrich Mezger **dépose son premier brevet d'invention**. Il l'appelle « Procédé et dispositif de fermeture par agrafage de boîtes pliantes remplies »

**1964**

**Enregistrement** de la marque déposée « Heftklammern MG<sup>®</sup> » (agrafes coudées MEZGER)

**1975**

L'entreprise **HEINRICH MEZGER Export- und Vertriebs GmbH** (se penchant sur l'exportation et sur la distribution) nouvellement fondée entame ses activités commerciales

**2006**

**Vente de l'entreprise** au groupe américain Illinois Tool Works (ITW)

**2014**

Acquisition du secteur ITW Packaging par le groupe Carlyle Group / **affectation au groupe SIGNODE Industrial Group**

**2020**

**MEZGER Heftsysteme GmbH a 100 ans**

**1920**

**Fondation** de l'entreprise par Heinrich Mezger à Nuremberg

**1959**

Déménagement dans le bâtiment actuel **Saganer Straße, Nuremberg** où l'entreprise réside encore

**1973**

Première dépose du brevet « Dispositif d'alimentation sur un outil d'agrafage » **donnant naissance à la technologie des têtes d'agrafage à l'aide d'une bande de traction**

**1998**

**Nouveau brevet** : tête d'agrafage avec poulie de renvoi à bande de traction

**2007**

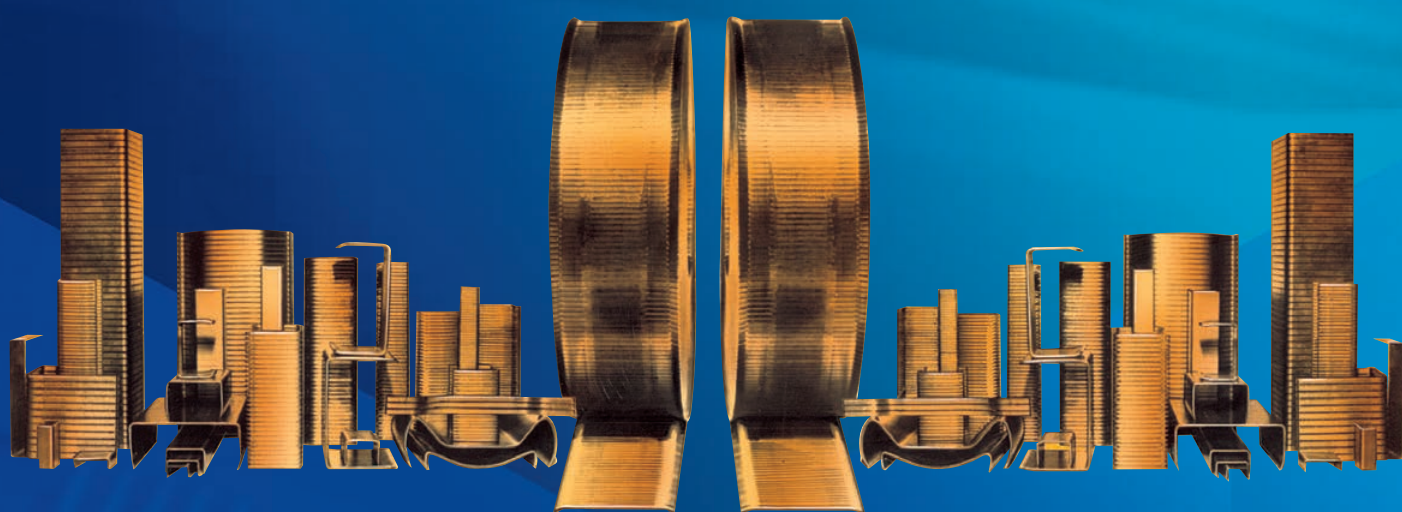
**Représentation de Josef Kihlberg** en Allemagne

**2018**

Acquisition de **Signode Industrial Group** par **Crown Holdings, Inc.**



[www.mezger.eu](http://www.mezger.eu)



06/2021