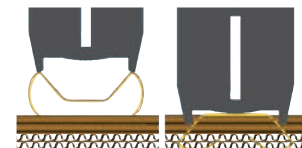
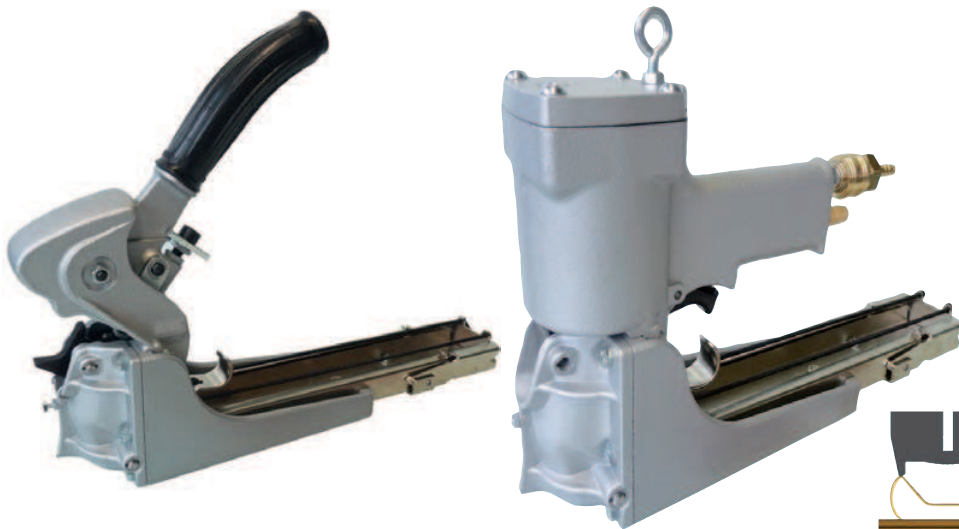


# TOP SP EH + TOP SP P

# AGRAFEUSES POUR COUVERCLES



**POIDS**  
2,4 kg / 2,9 kg



**MÉCANIQUE ET PNEUMATIQUE**



**TAILLE DES AGRAFES**  
Dos 35 mm  
Pattes de 18 mm  
Épaisseur du fil métallique 1,0 x 2,0 mm



**CAPACITÉ**  
120 agrafes



## DOMAINE D'UTILISATION

Fermeture par agrafage noyé de boîtes pliantes en carton ondulé avec rabats fermant bout à bout et chevauchants. Endommagement des produits emballés exclu. Pour carton en simple et double cannelure. Lors de l'agrafage noyé selon la méthode MEZGER, aucun trou de perçage supplémentaire ne se produit à côté de l'agrafe.

## CARACTÉRISTIQUES TECHNIQUES

Agrafeuses mécaniques ou pneumatiques pour agrafes de TOP ; longueur des pattes à 18 mm.

TYPE	TOP SP EH	TOP SP P
Modèle	mécanique	pneumatique
Dimensions de l'appareil (longueur x largeur x hauteur)	360 x 84 x 275 mm	345 x 85 x 215 mm
Poids	2,4 kg	2,9 kg
Longueur des pattes des agrafes	18 mm	18 mm
Capacité du magasin (nombre d'agrafes)	120	120
Pression d'air	–	4 – 6 bar
Air consommé par agrafage à 6 bar	–	1,3 NL

