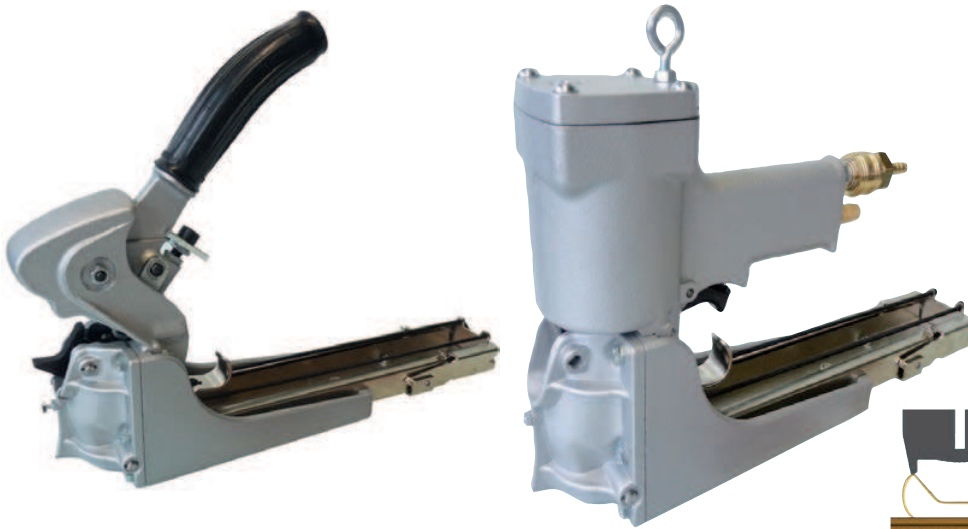


## TOP SP EH + TOP SP P

## DECKELHEFTGERÄTE



**GEWICHT**  
2,4 kg / 2,9 kg



**MECHANISCH & PNEUMATISCH**



**KLAMMERGRÖSSE**

Rücken 35 mm  
Schenkel 18 mm  
Drahtstärke  
1,0 x 2,0 mm



**KAPAZITÄT**

120 Klammern



### ANWENDUNGSBEREICH

Verschließen von Faltschachteln aus Wellpappe mit zusammenstoßenden sowie überlappenden Klappen durch Blindheftung. Keine Beschädigung des Heftgutes möglich. Geeignet für Einfach- und Doppelwellpappe. Bei der MEZGER Blindheftung entstehen keine zusätzlichen Einstichlöcher im Heftgut neben der Heftklammer.

### TECHNISCHE DATEN

Mechanische bzw. pneumatische Heftgeräte für Klammer TOP; Schenkellänge 18 mm.

TYP	TOP SP EH	TOP SP P
Ausführung	mechanisch	pneumatisch
Geräteabmessungen (Länge x Breite x Höhe)	360 x 84 x 275 mm	345 x 85 x 215 mm
Gewicht	2,4 kg	2,9 kg
Schenkellänge der Klammern	18 mm	18 mm
Ladefähigkeit (Anzahl der Klammern)	120	120
Luftdruck	–	4 – 6 bar
Luftverbrauch pro Heftvorgang bei 6 bar	–	1,3 NL

