

CLOUEUSES

STA 500



POIDS
3,3 kg



MÉCANIQUE



TAILLE DES AGRAFES

Dos 36 mm
Pattes de 15 à 35 mm
Épaisseur du fil
métallique 1,1 x 1,5 /
1,3 x 2,4 mm



CAPACITÉ

130 / 80
agrafes



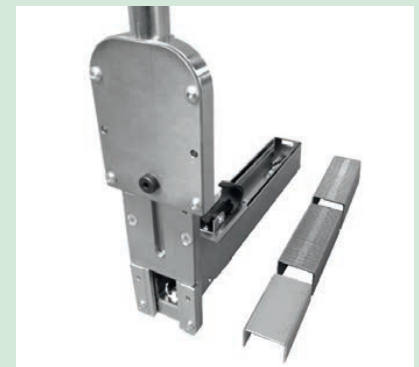
DOMAINE D'UTILISATION

Fermeture de fonds de boîtes pliantes surdimensionnées et pour leur clouage sur des palettes en bois. Un seul appareil vous permet d'agrafer et de clouer sans aucune transformation préalable. Vous préparez l'appareil à la tâche respective en choisissant le type d'agrafe (droit ou coudé). Pour carton en simple, double ou triple cannelure.

Mode de fonctionnement : L'agrafeuse à tige doit être placée verticalement sur le carton puis la tige doit être poussée vers le bas par un mouvement brusque, ce qui ferme l'agrafe sur le support solide et résistant en dessous (p. ex. tôle de machine) ou, dans le cas du clouage, introduira l'agrafe dans le bois.

CARACTÉRISTIQUES TECHNIQUES

Agrafeuse et cloueuse mécanique pour agrafes des séries 300 et 500, longueur des pattes de 15 à 35 mm.



TYPE	STA 500
Modèle	mécanique
Dimensions de l'appareil (longueur x largeur x hauteur)	300 x 80 x 450 à 1500 mm
Poids	3,3 kg
Longueur des pattes des agrafes	15, 20, 23, 30, 35 mm
Capacité du magasin (nombre d'agrafages)	Série 300 : 130 agrafes Série 500 : 80 agrafes



PARTICULARITÉS

- Le filetage pratique vous permet de déterminer la hauteur de travail de votre choix
- Vous pouvez utiliser des agrafes plus petites (Série 300) ou plus grandes et plus massives (Série 500) selon l'épaisseur du carton