

**MEZGER Heftsysteme GmbH**Saganer Straße 24  
D-90475 NürnbergTel. +49 911 98494-0  
Mail [info@mezger.eu](mailto:info@mezger.eu)Postfach (P.O.B.) 551170  
D-90218 NürnbergFax +49 911 98494-30  
Internet [www.mezger.eu](http://www.mezger.eu)**Ersatzteilliste  
Spare Part List  
Liste des pièces  
détachées****ET: 693**LRS/LRW  
Einzelkopf  
Single head  
1296-307**Rollenklammern-Heftkopf LRS-B, LRS-T, LRS-H; (LRW-B, LRW-T; LRW-H)****Stapling Head for coiled staples LRS-B, LRS-T, LRS-H; (LRW-B, LRW-T; LRW-H)****Tête agrafeuse pour agrafes en bobines LRS-B, LRS-T, LRS-H; (LRW-B, LRW-T; LRW-H)**

Artikelnr.	Bezeichnung	description	LRS/LRW
693/01A/S	0191 Zylinder für LRS	cylinder	1
693/01A/W	0192 Zylinder* für LRW	cylinder	1
693/01B	0193 Metalleinpassg.* für.Einstellung	metal fittings for adjustment	1
693/01C	0194 Mutter* f. LRS/LRW	nut	1
693/01D	0195 Dichtungsring für LRS	washer	1
693/01E	0196 Feder-Beilagscheibe LRS *	spring washer	1
693/02	0197 Kapselbolzen* für LRS/LRW *	cap bolt	2/4
693/03	M 10 Mutter für LR 689/107 *x	nut	1
693/04	0076 O-Ring für LR 689/108 *x	O-Ring	1
693/05	0077 Kolben LRS/LRW 689/109 *x	Piston	1
693/06/S34	0199 Kolbenstange 3/4 LRS +	Piston rod 3/4"	1
693/06/S58	0198 Kolbenstange 5/8 LRS *	Piston rod 5/8"	1
693/06/W34	0201 Kolbenstange 3/4 LRW *	Piston rod 3/4"	1
693/06/W58	0200 Kolbenstange 5/8 LRW	Piston rod 5/8"	1
693/07/S	0081 Ring LRS 689/111 x	Ring	1
693/07/W	0081 Ring LRW X	Ring	1
693/08	0082 O-Ring LRS/LRW 689/112 *x	O-Ring	1
693/09/W	0083 O-Ring LRW 689/113 x	O-Ring	1
693/09S	0086 O-Ring f.Kolbenstange LRS	O-Ring	1
693/10/S	0204 Zylinder Halterplatte LRS	Plate cylinder holder	1
693/10/W	0205 Zylinder Halterplatte LRW	Plate cylinder holder	1
693/11/S	0206 Greifer Haltebolzen LRS	Pin-Anvil hook holder	2
693/11/W	0207 Greifer Haltebolzen LRW	Pin-Anvil hook holder	2
693/12/S	0208 Treiberhalterung LRS	Blade holder	1
693/12/W	0209 Treiberhalterung LRW	Blade holder	1
693/13/S	0150 Treiber Halt.Bolz.LRS 689/140x	Pin Blade holder	1
693/13/W	0210 Treiber-Halterbolzen LRW X	Pin Blade holder	1
693/14	0211 Treiber-Halter Stift* LR	Pin Blade holder	1
693/15	0104 Greiferlasche LRS/LRW *x	Anvil Link	2/4
693/16	0105 Greiferh.Bolzen LRS/LRW*x	Pin anvil holder	2/4
693/17	0212 Greiferhalter.*rechts LRS/LRW	Anvil holder right RH	1/2
693/18	0213 Greiferhalter.*links LRS/LRW	Anvil holder left LH	1/2
693/19/34	0216 Greifer* 3/4 rechts LRS/LRW	Anvil Hook Right RH 3/4"	1/2
693/19/58	0214 Greifer * 5/8 rechts LRS/LRW	Anvil Hook Right RH 5/8"	1/2
693/20/34	0217 Greifer * 3/4 links LRS/LRW	Anvil Hook Left LH 3/4"	1/2
693/20/58	0215 Greifer * 5/8 links LRS/LRW	Anvil Hook Left LH 5/8"	1/2
693/21	0218 Greifer-H.Schrauben LRS/W *	Screw-Anvil + anvil holder	4/8
693/22	0159 Klammernführung* 689/14 x	Front Guide	1/2
693/23/SB	0221 Gehäuse LRS-B	Body A	1
693/23/SH	0220 Gehäuse LRS-H	Body A	1

**MEZGER Heftsysteme GmbH**Saganer Straße 24  
D-90475 NürnbergTel. +49 911 98494-0  
Mail [info@mezger.eu](mailto:info@mezger.eu)Postfach (P.O.B.) 551170  
D-90218 NürnbergFax +49 911 98494-30  
Internet [www.mezger.eu](http://www.mezger.eu)**Ersatzteilliste  
Spare Part List  
Liste des pièces  
détachées****ET: 693**LRS/LRW  
Einzelkopf  
Single head  
1296-307

Artikelnr.	Bezeichnung	description	LRS/LRW
693/23/ST	0219 Gehäuse LRS-T	Body A	1
693/23/WB	0226 Gehäuse LRW-B	Body A	2
693/23/WH	0225 Gehäuse LRW-H	Body A	2
693/23/WT	0224 Gehäuse LRW-T	Body A	2
693/24	M6X16 Schraub.LRS/LRW 689/151x	Screw magazinbe support	1/2
693/25	0162 Mag.Lagerfut.LR 689/152 x	metal fittings magazine support	1/2
693/26	0230 Bolzen f.Magazingehäuse* LR	Bolt magazine support	2/4
693/27	M6 Mutter f.Mag.Geh.689/154 *x	Nut-magazine support	2/4
693/28	0231 Feder-Beilagescheibe *	Spring washer	2/4
693/29	0229 Kapsel-Bolzen LRS/LRW	Cap bolt	4/8
693/30	0231 Feder-Beilagscheibe LRS/LRW	spring washer	1/2
693/31	0234 Vorschubbolzen LRS/LRW *	Rod Pusher	1/2
693/32	0169 Formerblock LR* 689/168 x	Plate staple clinch	1/2
693/33	0170 Transportsch.LR689/168 *x	Pusher	1/2
693/34	0171 Magazinfeder LR 689/170*x	Spring magazine catch	1/2
693/35	0172 Rückhaltering LR689/171*x	Ring retaining	1/2
693/36	0173 Halter für LRS/W 689/172 *x	Holder	1/2
693/37	M5X4 Schraube für Halt.689/173*x	Screw holder support	4/8
693/38/34	0176 Klammernf.3/4 LR 689/174x	Staple guide	1/2
693/38/58	0175 Klammernführung 5/8 x	Staple guide	1/2
693/39	0177 Kl.-Halteplatte LR 689/175*x	Plate staple holder	1/2
693/40	0178 Kl.-Stopper LR 689/176 *x	Stopper	1/2
693/41	M4X12 Schraube LR 689/177 *x	Screw	2/4
693/42	M4 Beilagscheibe LR 689/178 *x	Washer	2/4
693/43	M4 Mutter LRS/LRW 689/179 *x	Nut	2/4
693/44/B/A	0182 Mag.-Führung LR-B-A *x	Frame magazine	1/2
693/44/B/B	0182 Mag.-Führung LR-B-B *x	Frame magazine	1/2
693/44T	0182 Mag.Führung LRT689/180 *x	Frame magazine	1/2
693/45/B	0240 Klammernhalter LR-B *	Staple holder	1/2
693/45/T	0239 Klammernhalter LR-T+H *	Staple holder	1/2
693/46	0185 Deckelbolzen LR 689/183*x	Rod Magazine hold	1/2
693/47	0186 Fed.f.Deckelb.LR689/184*x	Spring magazine hold	2/4
693/48	0241 Führungsfeder LRS/LRW *	Guide Spring	2/4
693/49	0188 Halteplatte LR 689/187 *x	Spring hold plate	2/4
693/51	0189 Schraube LRS/W 689/188 *x	Screw	4/8
693/52/B/A	0244 Seitenplatte LR-B -rechts	Staple case side plate	1/2
693/52/B/B	0245 Seitenplatte LR-B -links	Staple case side plate	1/2
693/52/T/A	0242 Seitenplatte LR-T -rechts	Staple case side plate	1/2
693/52/T/B	0243 Seitenplatte LR-T -links	Staple case side plate	1/2
693/54	0247 Schraube f. LRS/LRW	Screw	4/8
693/55	0124 Beilagscheibe LR 689/137x	Spring washer	4/8
693/56	0248 Mutter f. LRS/LRW	Nut	4/8
693/57	0249 Klammernaufwickeldorn LR	Staple core shaft	1/2
693/58	0250 Fixierarm f.Halter*LR/LRW	Staple holder plate sett.arm	1/2

**MEZGER Heftsysteme GmbH**Saganer Straße 24  
D-90475 NürnbergTel. +49 911 98494-0  
Mail [info@mezger.eu](mailto:info@mezger.eu)Postfach (P.O.B.) 551170  
D-90218 NürnbergFax +49 911 98494-30  
Internet [www.mezger.eu](http://www.mezger.eu)**Ersatzteilliste  
Spare Part List  
Liste des pièces  
détachées****ET: 693**LRS/LRW  
Einzelkopf  
Single head  
1296-307

Artikelnr.	Bezeichnung	description	LRS/LRW
693/59	0251 Kapselbolzen* LRS/LRW	Cap bolt	2/4
693/60/B	0253 Klammern-Haltebügel LR-B	Staple holder plate	1/2
693/60/T	0252 Klammern Haltebügel LR-T+H	Staple holder plate	1/2
693/61	0254 Klammern-Haltedorn* LR	Staple holder shaft	1/2
693/62	0255 Klammern Haltemutter* LR	Staple holder shaft	1/2
693/63	0256 Klammern-Haltefeder* LR	Staple holder spring	1/2
693/64	0257 Stift für Haltedornfed.* LR	Staple holder shaft spring pin	1/2
693/65	0258 Fixierbolzen* LRS/LRW	Retaining spring	1/2
693/66	0259 Fixierring* LRS/LRW	Retaining ring	1/2
693/67	0260 Halteplatte für Schalter*LR	Switch fixing plate	1/2
693/69	0251 Kapselbolzen f. LRS/LRW x	Cap bolt	2/4
693/70	M6 Feder-Beilagsch.LR689/154*x	Spring washer	2/4
693/71	0261 Mikroschalter* f. LRS/LRW	Micro switch	1/2
693/72	0262 Schraube* f. LRS/LRW	Screw	2/4
693/73	0263 Beilagscheibe* f. LRS/LRW	Washer	4/8
693/74	0264 Feder-Beilagscheibe*	Spring washer	2/4
693/75	0131 Mutter für LR 689/131 *x	Nut	2/4
693/76/B	0266 Stift f. LR-B	Bar	1
693/76/T	0265 Stift f. LR-T	Bar	1
693/77/B	0267 Schraube f. LR-B	Screw	2/4
693/78/B	0248 Sechskantmutter f. LR-B	Hexagon nut	2/4
693/79/B	0099 Feder Beilagscheibe.für LR-B	Spring washer	2/4
693/80/B	0268 Bodenplatte f. LR-B	Bottom plate	1/2
693/81/B	0161 Schraube f. LR-B	Screw	4/8
693/82/B/L	0270 Schraube links f. LR-B	Screw	2/4
693/82/B/R	0269 Schraube rechts f. LR-B	Screw	2/4
693/83/B/L	0272 Stift links f. LR-B	Bar	1/2
693/83/B/R	0271 Stift rechts f. LR-B	Bar	1/2
693/94KOMP	Greifersatz komplett 16-21/15	Anvil Set complete 16-21/15	1 set
693/95KOMP	Greifersatz komplett 16-21/18	Anvil Set complete 16-21/18	1 set
693/96KOMP	Magazin Top 15 (31-51) komplett	Magazine TOP comp.31-51/15	1 set
693/97KOMP	Magazin Top 18 (31-51) komplett	Magazine TOP comp.31-51/18	1 set
693/98KOMP	Magazin Boden 15 (31-82) komplett	Magazine Bottom 31-82/15	1 set
693/99KOMP	Magazin Boden 18 (31-82) komplett	Magazine Bottom 31-82/18	1 set

\* Teile kompatibel alle Heftköpfe LRS/LRW, *all parts matching for LRS/LRW*

x) Teile kompatibel mit MEROLOCK, *all parts matching for MEROLOCK*

\*\* komplettes Magazin für LRS-B, LRW-B besteht aus Nr. 31-51 (ohne 44) 44 A + 44 B  
*magasin complete for LRS-B, LRW-B consisting of No: 31-51 (without 44) 44 A + 44 B*

LRS = Einzelkopf (*single Head*); LRW = Doppelkopf (*double head*)

Bitte jeweils Modell und Teilezeichnung angeben, *please indicate model and part description*

Siehe [www.mezger.eu](http://www.mezger.eu) >Pos 5 LRS/LRW, sowie AUT 1 + 2



# MEZGER Heftsysteme GmbH

Saganer Straße 24  
D-90475 Nürnberg

Tel. +49 911 98494-0  
Mail [info@mezger.eu](mailto:info@mezger.eu)

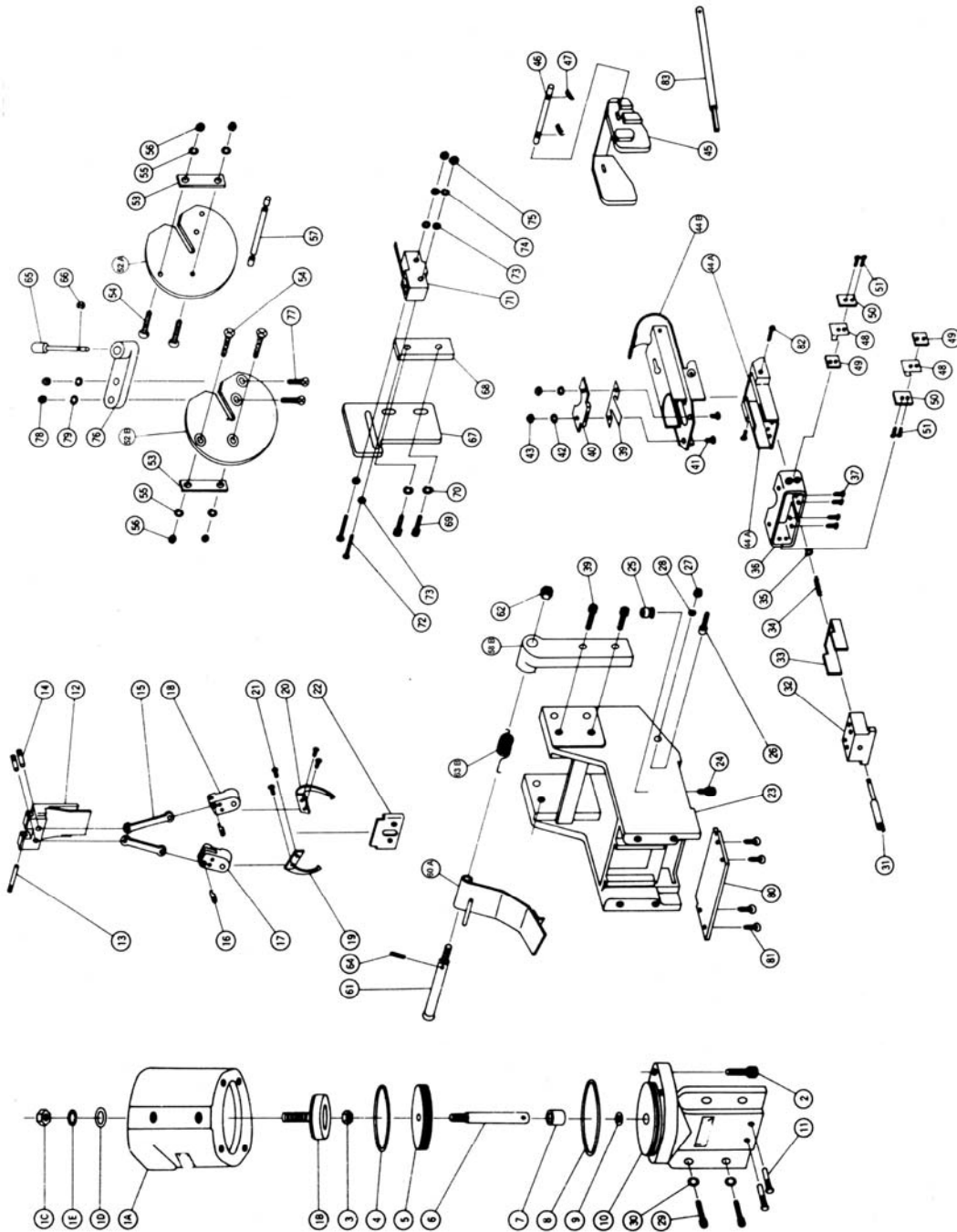
Postfach (P.O.B.) 551170  
D-90218 Nürnberg

Fax +49 911 98494-30  
Internet [www.mezger.eu](http://www.mezger.eu)

## Ersatzteilliste Spare Part List Liste des pièces détachées

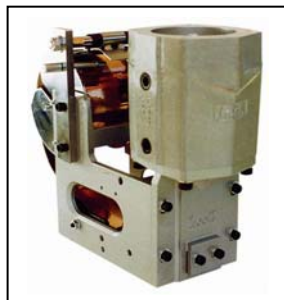
ET: 693

LRS/LRW  
Einzelkopf  
Single head  
1296-307



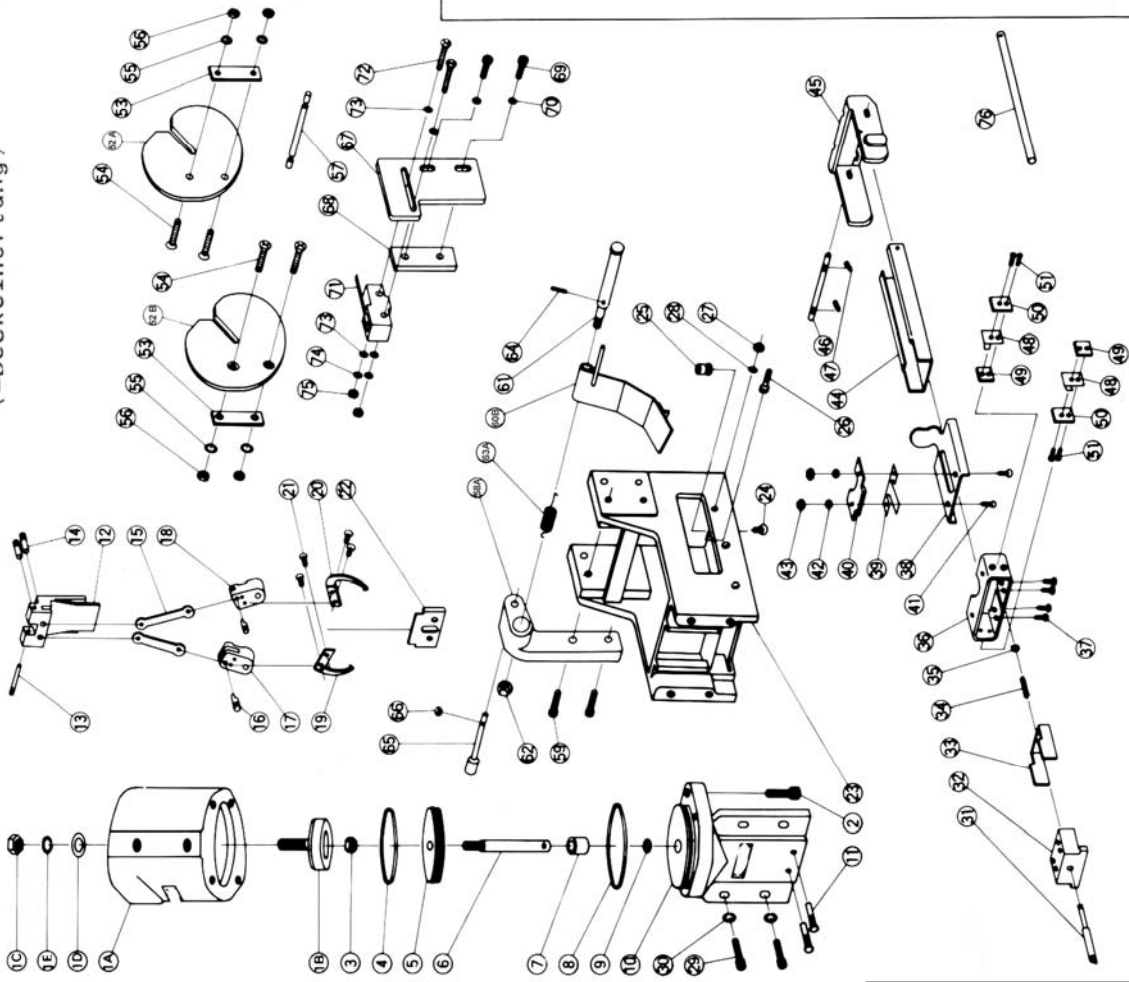
**LRS-B**  
Für Bodenheftung and  
Für Querheftung

for bottom and  
cross-stapling





LRS-T EINZELHEFTKOPF für Heftung von oben  
(=Deckelheftung)

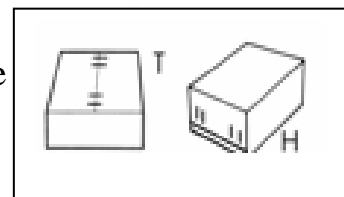


LRS-H Einzelheftkopf für Heftung von der Seite (Zusatzteile)

ET 5.3.2

FT 5.3.1 + 5.3.2

LRS-T für Heftung von oben, LRS-H für Heftung von der Seite  
LRS-T for stapling from top, LRS-H for stapling from the side



[www.mezger.eu](http://www.mezger.eu) >Pos 5 LRS/LRW, sowie AUT 1 + 2